

IT Utilizzo dell'art. VS8101 per invio chiamate verso i dispositivi ViP dell'appartamento

Per la configurazione utilizzare il software ViP Manager.

EN Using art. VS8101 to transmit calls to ViP devices for the apartment

Use ViP Manager software for configuration.

FR Utilisation de l'art. VS8101 pour l'envoi d'appels vers les dispositifs ViP de l'appartement

Pour la configuration, utiliser le logiciel ViP Manager.

NL Gebruik van art. VS8101 om oproepen te verzenden naar de ViP-toestellen van het appartement

Gebruik voor de configuratie de software ViP Manager.

DE Verwendung von Art. VS8101 zum Senden von Anrufen an ViP-Geräte in der Wohnung

Für die Konfiguration ist die ViP Manager-Software zu verwenden

ES Uso del art. VS8101 para enviar llamadas a los dispositivos ViP de la vivienda

Para la configuración, utilizar el software ViP Manager.

PT Utilização do art. VS8101 para o envio de chamadas para dispositivos ViP do apartamento

Utilizar o software ViP Manager para a configuração.

RU Применение арт. VS8101 для отправки вызовов на ViP-устройства в квартире

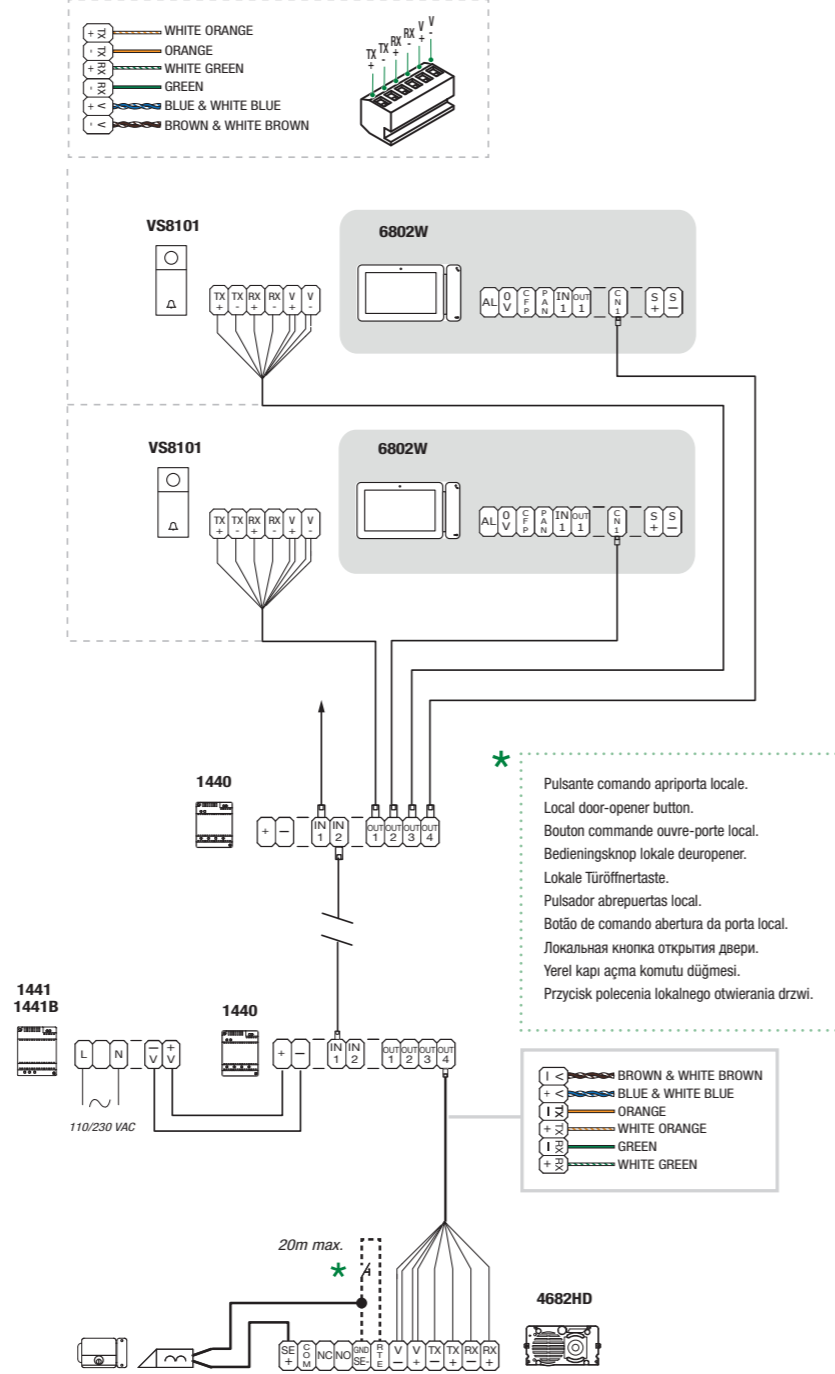
Для конфигурации используйте программное обеспечение ViP Manager.

TR Çağrılar dairenin ViP aygıtlarına göndermek için VS8101 nolu ürünün kullanımı

Yapılandırma/konfigürasyon için ViP Manager yazılımını kullanın.

PL Używanie art. VS8101 do nawiązywania połączeń z urządzeniami ViP w mieszkaniu

Do konfiguracji użyć oprogramowania ViP Manager.



IT Utilizzo dell'art. VS8101 per invio chiamate verso la app Comelit

Vedi procedura di configurazione "2B".

EN Using art. VS8101 to transmit calls to the Comelit app

See configuration procedure "2B".

FR Utilisation de l'art. VS8101 pour envoyer des appels vers l'application Comelit

Voir procédure de configuration « 2B ».

NL Gebruik van art. VS8101 om oproepen te verzenden naar de Comelit-app

Zie configuratieprocedure "2B".

DE Verwendung von Art. VS8101, um Rufe an die Comelit App zu senden

Siehe Konfigurationsverfahren „2B“.

ES Uso del art. VS8101 para enviar llamadas a la aplicación Comelit

Véase el procedimiento de configuración "2B".

PT Utilização do art. VS8101 para o envio de chamadas para a aplicação Comelit

Consultar o procedimento de configuração "2B".

RU Применение арт. VS8101 для отправки вызовов в приложение Comelit

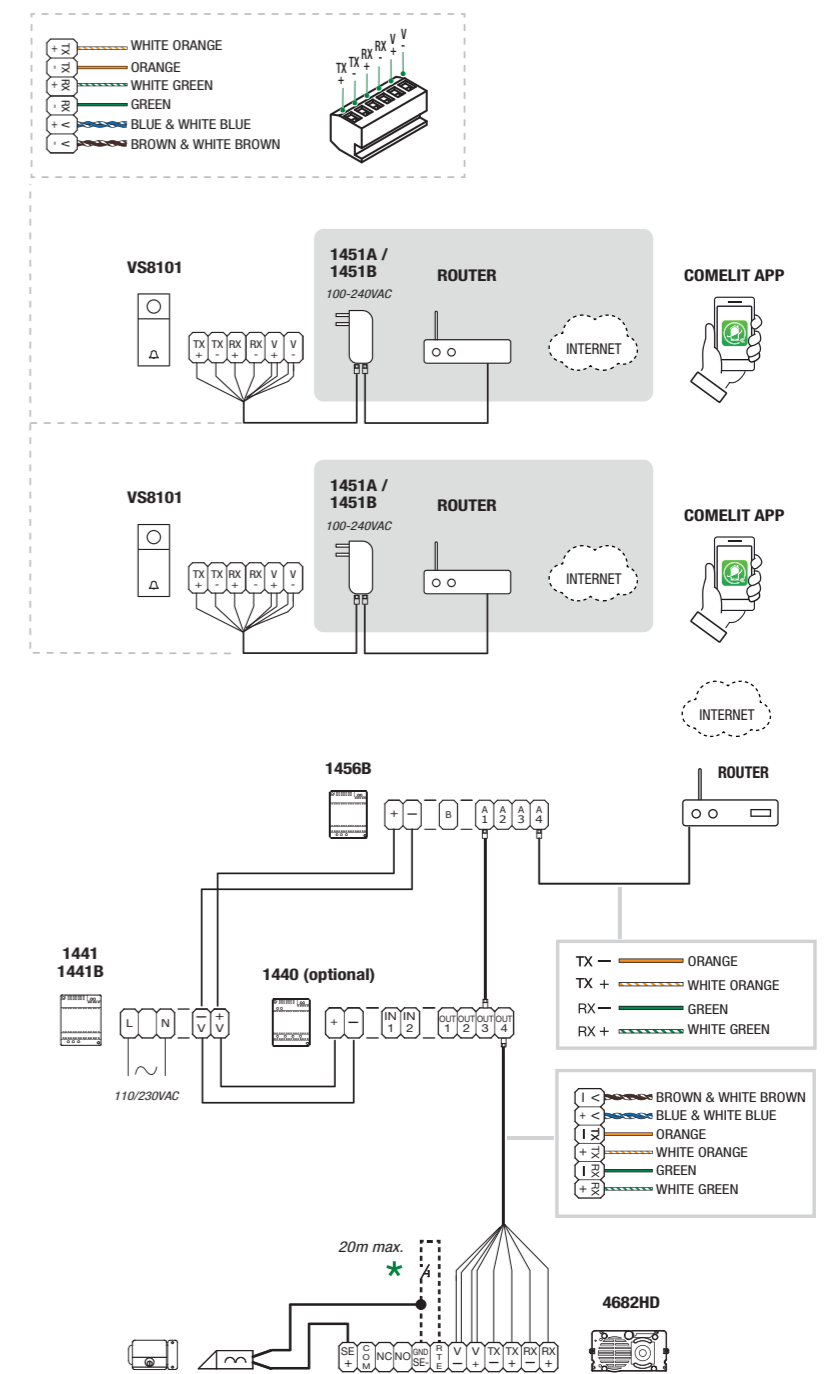
См. процедуру конфигурации "2B".

TR Çağrılarını Comelit uygulamasına göndermek için VS8101 nolu ürünün kullanımı

Bkz. yapılandırma prosedürü "2B".

PL Używanie art. VS8101 do przesyłania połączeń do aplikacji Comelit

Patrz procedura konfiguracji „2B”.



IT Variante per la serratura elettrica (Opzionale)

EN Variant for electric door lock (Optional)

FR Variante pour le système de fermeture électrique (En option)

NL Variant voor elektrisch deurslot (optioneel)

DE Variante für das elektrische Türschloss (Optional)

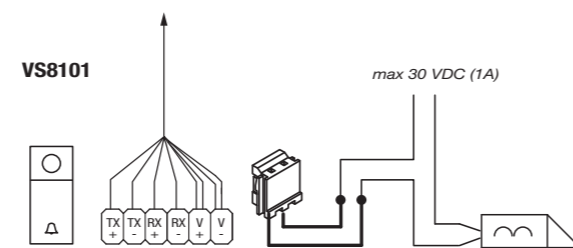
ES Variante para cerradura eléctrica (opcional)

PT Variante para fechadura eléctrica (opcional)

RU Вариант для электрического замка (опция)

TR Elektrikli kapı kilidi için değişken (Opsiyonel)

PL Wariant dla zamka elektrycznego (Opcjonalny)



IT Variante per la suoneria wireless 3532 (Opzionale)

EN Variant for wireless bell 3532 (Optional)

FR Variante pour la sonnerie wireless 3532 (En option)

NL Variant voor draadloze bel 3532 (optioneel)

DE Variante für das drahtlose Läutewerk 3532 (Optional)

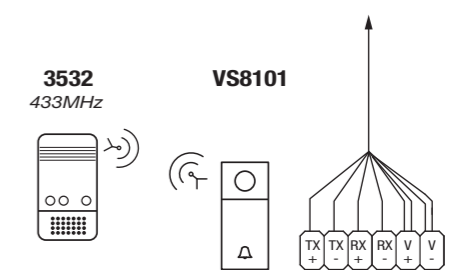
ES Variante para tono de llamada wireless 3532 (opcional)

PT Variante para campainha wireless 3532 (opcional)

RU Вариант для беспроводного звонка 3532 (опция)

TR 3532 Kablosuz zil değişken (Opsiyonel)

PL Wariant dla dzwonka bezprzewodowego 3532 (Opcjonalny)



IT *Attenzione! Configurazione valida solo per impianti del tipo 1B (Vedi schema).*

La app Comelit correttamente configurata su smartphone e tablet consente di ricevere le chiamate provenienti dall'art. VS8101. Effettuare il download della app Comelit dal relativo store, installarla ed eseguire la configurazione "2B" riportata di seguito.

EN *Caution! Configuration only applies to 1B type systems (see diagram).*

The Comelit app, when correctly configured on a smartphone and/or tablet, can be used to receive calls originating from art. VS8101. Download the Comelit app from the relevant store, install it and carry out "2B" configuration as detailed below:

FR *Attention ! Configuration valide uniquement pour les installations du type 1B (Voir schéma).*

L'application Comelit correctement configurée sur smartphone et/ou tablette permet de recevoir les appels provenant de l'art. VS8101. Téléchargez l'application Comelit à partir du store correspondant, l'installez et procédez à la configuration « 2B » expliquée ci-après :

NL *Let op! Configuratie is alleen geldig voor systemen type 1B (zie schema).*

Met de correct geconfigureerde Comelit-app op smartphone en/of tablet is het mogelijk oproepen te ontvangen afkomstig van art. VS8101. Download de Comelit-app van de betreffende app store, installeer hem en voer de configuratie "2B" uit die hieronder wordt getoond.

DE *Achtung! Konfiguration nur für die Anlagen des Typs 1B gültig (siehe Schaltplan).*

Die korrekt konfigurierte Comelit-App auf Ihrem Smartphone und/oder Tablet ermöglicht es Ihnen, Anrufe von Art. VS8101 zu empfangen. Laden Sie die Comelit-App aus dem entsprechenden Store herunter, installieren Sie sie und führen Sie die nachstehende Konfiguration „2B“ durch:

ES *¡Atención! Configuración válida solo para instalaciones de tipo 1B (véase esquema).*

La app Comelit, configurada correctamente en el smartphone y/o tablet, permite recibir llamadas procedentes del art.VS8101. Descargar la app Comelit desde la correspondiente tienda, instalarla y efectuar la configuración "2B" indicada a continuación:

PT *Atenção! Configuração válida apenas para instalações do tipo 1B (consultar esquema).*

A aplicação Comelit correctamente configurada num smartphone e/ou tablet, permite receber as chamadas provenientes do art. VS8101. Transferir a aplicação Comelit a partir da loja, instalá-la e realizar a configuração "2B", indicada a seguir:

RU *Внимание! Конфигурация действительна только для систем типа 1B (см. схему).*

Правильно настроенное на смартфонах и/или планшетах приложение Comelit позволяет принимать вызовы, поступающие с арт. VS8101. Загрузите приложение Comelit через соответствующий магазин, установите его и выполните конфигурацию «2B», приведенную ниже:

TR *Dikkat! Konfigurasyon sadece 1B tipi sistemler için geçerlidir (Şemaya bakınız).*

Akıllı telefona ve/veya tablete doğru şekilde konfigüre edilmiş Comelit uygulaması, VS8101 cihazından çağrılar almanıza imkan tanır. Comelit uygulamasını ilgili store'dan indirin, kurun ve aşağıda belirtilen "2B" konfigürasyonunu gerçekleştirin:

PL *Uwaga! Konfiguracja ważna tylko dla systemów typu 1B (patrz schemat).*

Aplikacja Comelit prawidłowo skonfigurowana na smartfonie/tablecie umożliwia otrzymywanie połączeń pochodzących z VS8101. Pobrać aplikację Comelit z odpowiedniego sklepu, zainstalować ją i wykonać konfigurację „2B” przedstawioną poniżej:

IT **Gestione account**

EN **Account management**

FR **Gestion du compte**

NL **Accountbeheer**

DE **Account-Verwaltung**

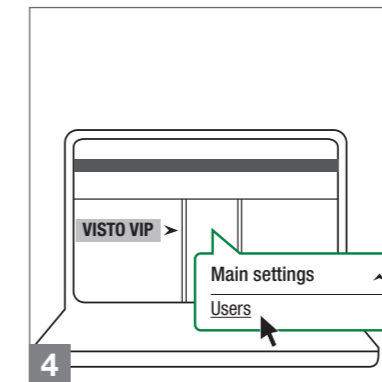
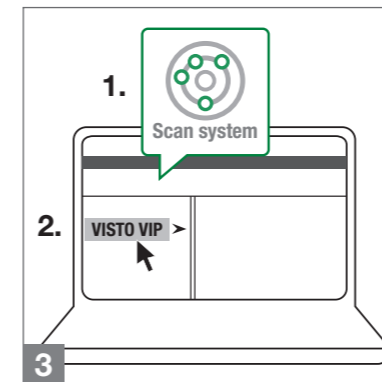
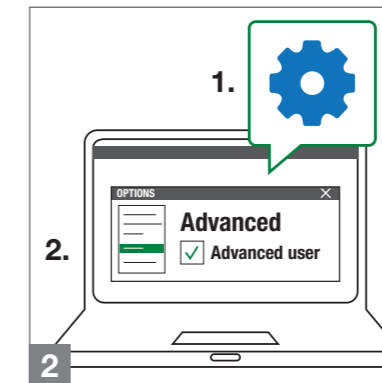
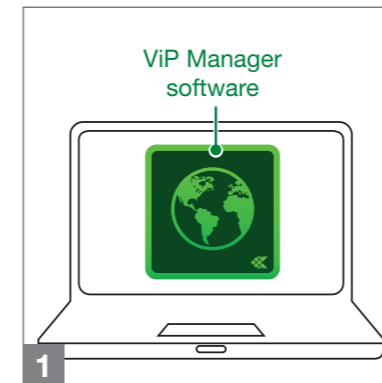
ES **Gestión de la cuenta**

PT **Gestão da conta**

RU **Управление учетной записью**

TR **Hesap yönetimi**

PL **Zarządzanie kontem**



IT **Ripristino dei parametri di fabbrica**

EN **Restore factory parameters**

FR **Rétablissement des paramètres d'usine**

NL **Fabriekparameters herstellen**

DE **Zurücksetzen auf Werkseinstellungen**

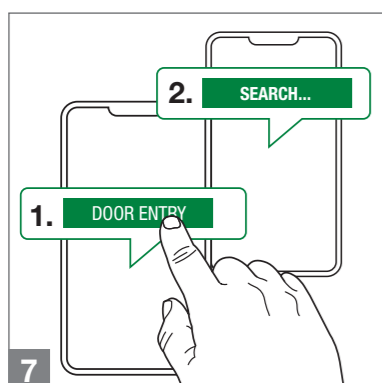
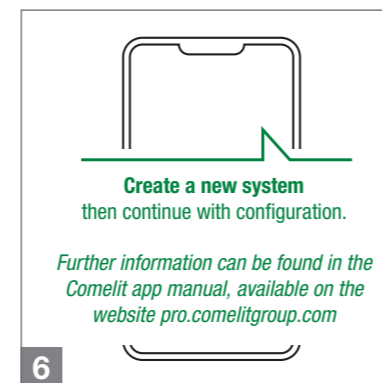
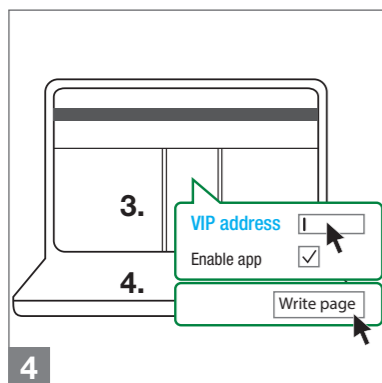
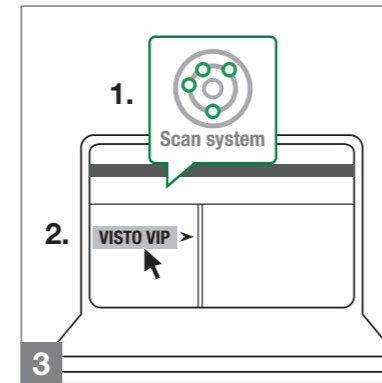
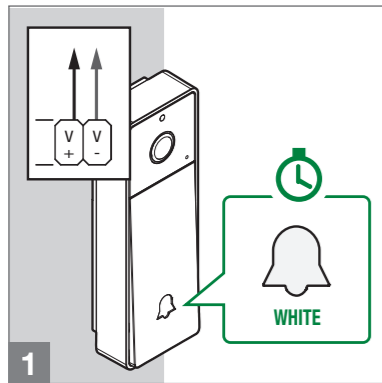
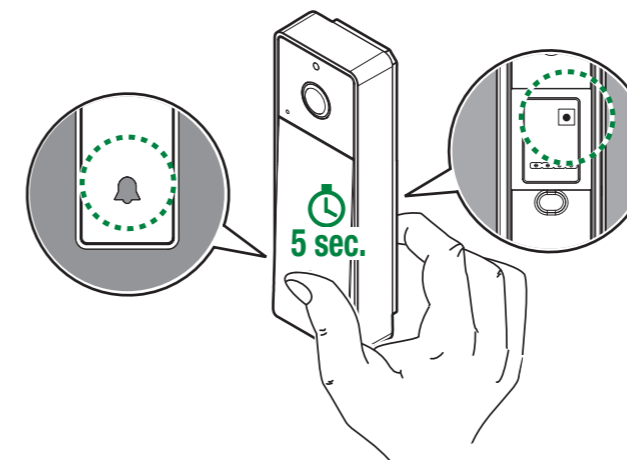
ES **Restablecimiento de los parámetros de fábrica**

PT **Reposição dos parâmetros de fábrica**

RU **Восстановление заводских параметров**

TR **Fabrika parametrelerinin geri yüklenmesi**

PL **Przywracanie parametrów fabrycznych**



VISTO
ViP

Art. VS8101

Wiring diagrams
and Comelit app