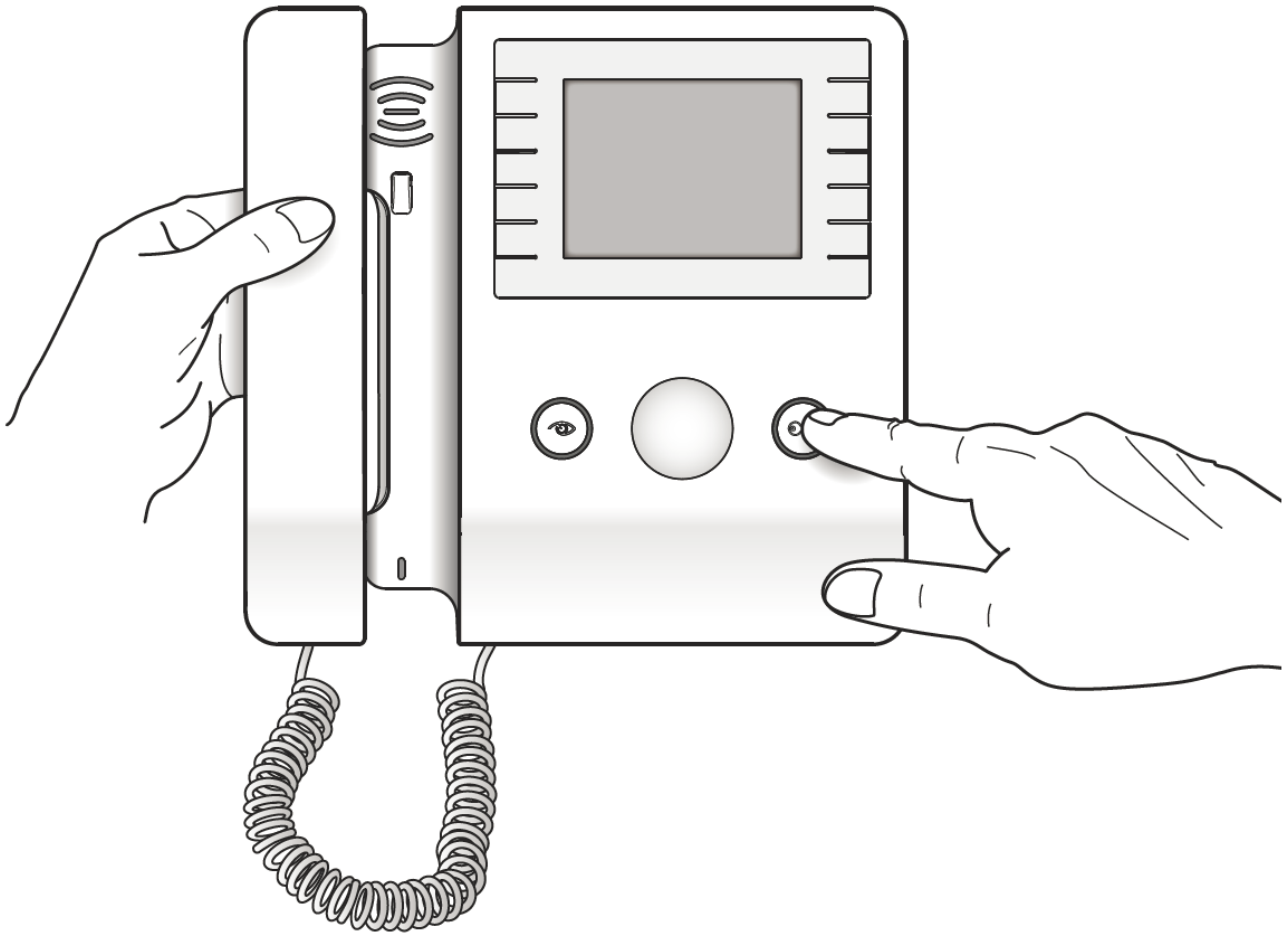
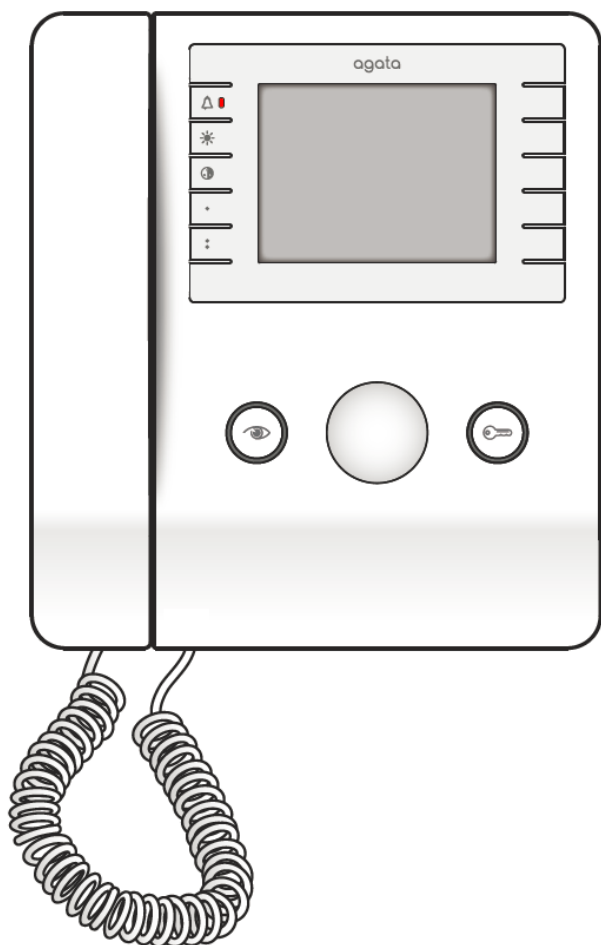


Agata VC 200 - Agata VC/B 200

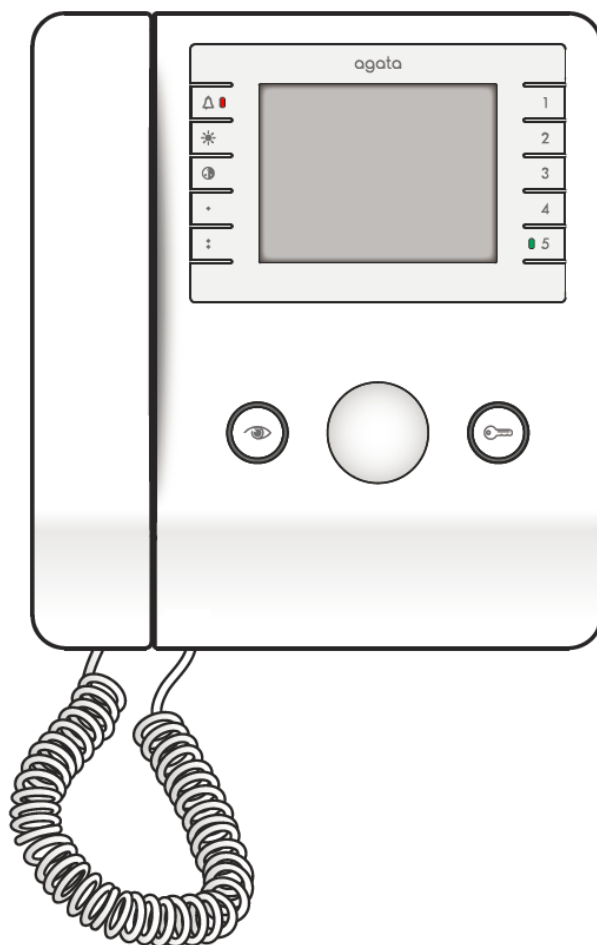


TENTO INSTRUKČNÍ MATERIÁL BY MĚL BÝT PŘILOŽEN KE KAŽDÉMU PŘÍSTROJI

Agata V200 - Agata VC 200



Agata VC/B 200



ČIŠTĚNÍ PROVÁDĚJTE POUZE SUCHÝM NEBO LEHCE NAVLHČENÝM HADŘÍKEM. NEPOUŽÍVEJTE ŽÁDNÉ CHEMICKÉ PROSTŘEDKY.



Držte stisknuté pro nastavení hlasitosti: nízká, střední, vysoká, vypnuto (červená LED dioda svítí)



Držte stisknuté pro nastavení jasu monitoru



Držte stisknuté pro nastavení barevné sytosti
V zařízení s černobílou obrazovkou se nastavuje kontrast



Pomocné tlačítko 1



Pomocné tlačítko 2



Tlačítka vnitřní komunikace 1 – 5



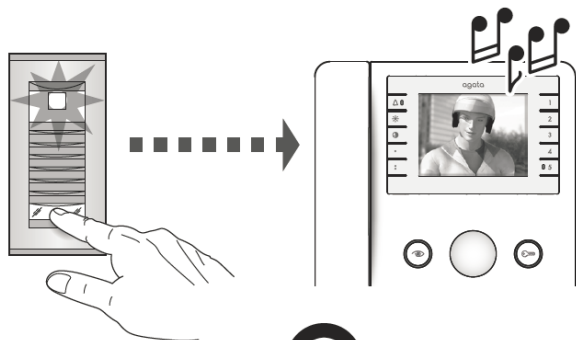
Aktivace vstupního panelu/výběr (modrá LED)

Pro přepínání mezi jednotlivými vstupními panely mačkejte tlačítko

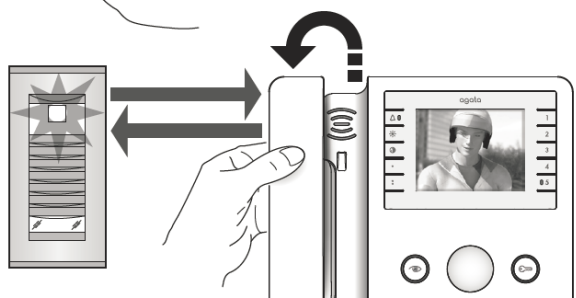


Uvolnění zámku (modrá LED)

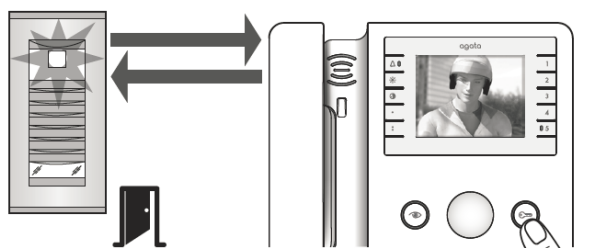
Základní funkce



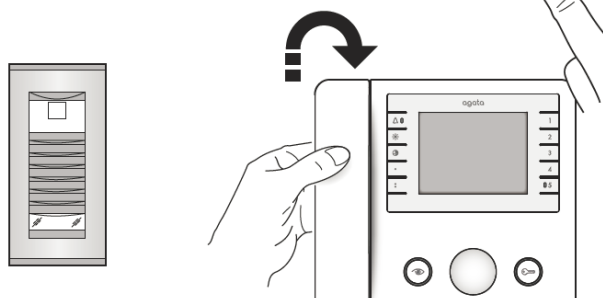
Odpověď na volání



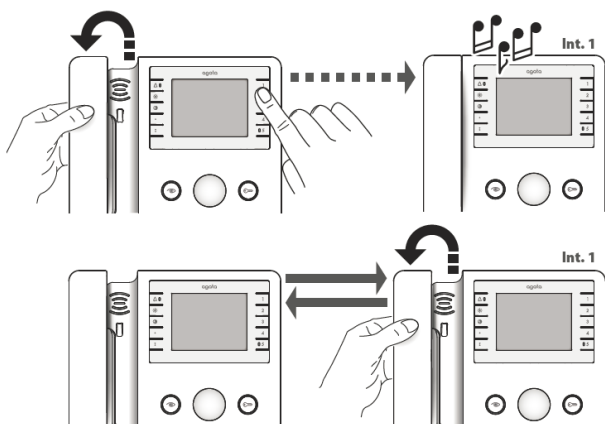
Uskutečnění hovoru



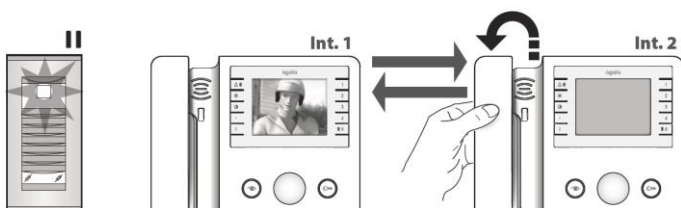
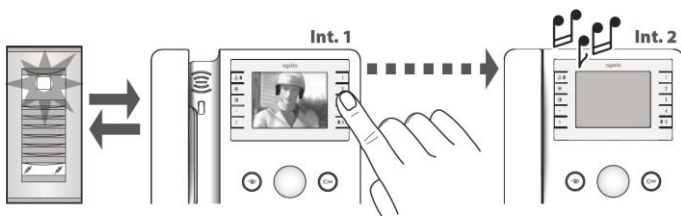
Uvolnění dveřního zámku



Ukončení hovoru

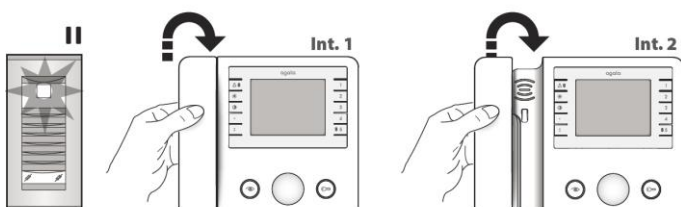
Vnitřní komunikace


Chcete-li volat jinou vnitřní jednotku, zvedněte sluchátko a stiskněte příslušné tlačítko.

Přepojení hovoru


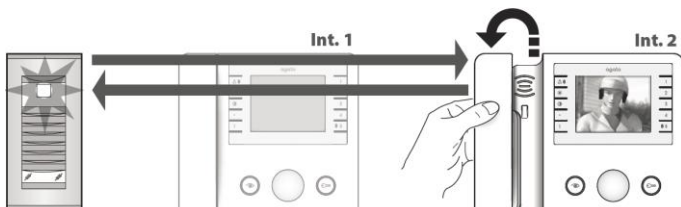
Pro přepojení probíhajícího hovoru mezi venkovním tablem a uživatelem stiskněte na vnitřní jednotce tlačítko uživatele, na kterého chcete hovor přepojit.

Jakmile druhý uživatel zvedne sluchátko, stává se hovor aktivní na dvou vnitřních zařízeních a hovor z table je přidružen.



Pro uskutečnění hovoru druhého uživatele s venkovní jednotkou je nutné, aby první účastník hovor ukončil zavěšením sluchátka.

Není-li možné navázat spojení s druhým uživatelem, musí první uživatel pro obnovení komunikace mezi ním a venkovním tablem sluchátko zavěsit a opět vyvěsit.


POKYNY PŘI ODSTRAŇOVÁNÍ ODPADU

NEZNEČIŠŤUJTE PROSTŘEDÍ OBALOVÝM MATERIÁLEM. UJISTĚTE SE, ŽE JE ZLIKVIDOVÁN V SOULADU S PRÁVNÍMI PŘEDPISY ČESKÉ REPUBLIKY. KDYŽ ZAŘÍZENÍ DOSÁHNE KONCE SVÉ ŽIVOTNOSTI, JE NUTNÉ ZAJISTIT, ABY BYLO EKOLOGICKY ZLIKVIDOVÁNO. ZAŘÍZENÍ MUSÍ BÝT ZLIKVIDOVÁNO V SOULADU S PLATNÝMI PRÁVNÍMI PŘEDPISY. KOMPONENTY, KTERÉ SPLŮJÍ VLASTNOSTI RECYKLOVATELNÉHO MATERIÁLU, JSOU OPATŘENY PŘÍSLUŠNÝM SYMBOLEM.