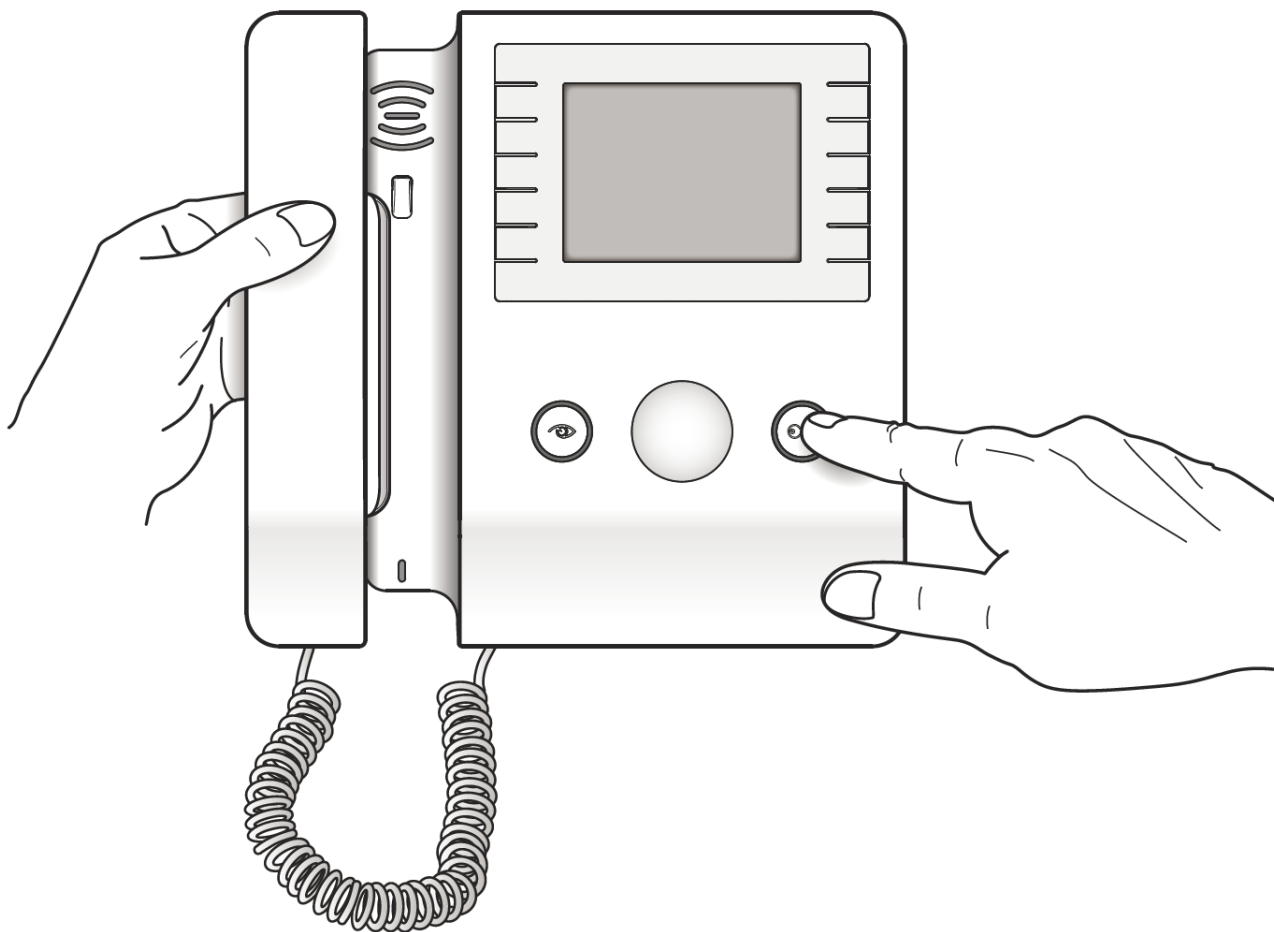
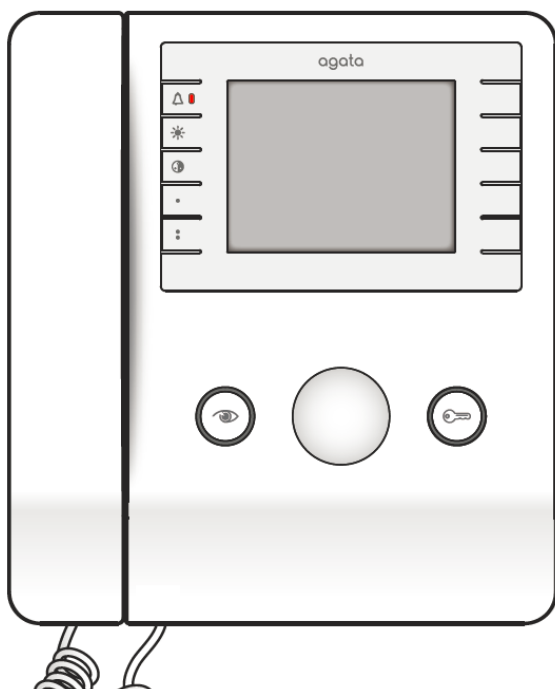


Agata VC - Agata VC/B

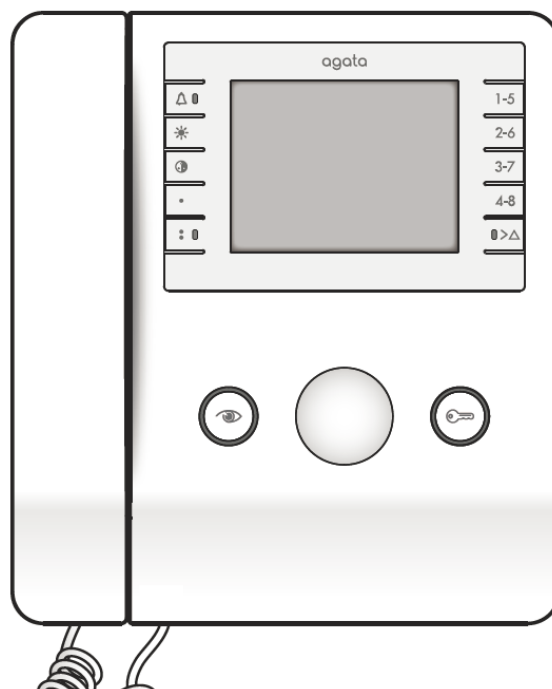


TENTO INSTRUKČNÍ MATERIÁL BY MĚL BÝT PŘILOŽEN KE KAŽDÉMU PŘÍSTROJI

Agata V – Agata VC



Agata VC/B



ČIŠTĚNÍ PROVÁDĚJTE POUZE SUCHÝM NEBO LEHCE NAVLHČENÝM HADŘÍKEM. NEPOUŽÍVEJTE ŽÁDNÉ CHEMICKÉ PROSTŘEDKY.



Držte stisknuté pro nastavení hlasitosti: nízká, střední, vysoká, vypnuto (červená LED dioda svítí)



Držte stisknuté pro nastavení jasu monitoru^{1,2}



Držte stisknuté pro nastavení barevné sytosti



Pomocné tlačítko 1⁴



Pomocné tlačítko 2/ Hovor vrátný (zelená LED)

1÷8

Tlačítka vnitřní komunikace 1 – 8



Při stisku tlačítka na dobu **kratší** než 2s (červená LED bliká) vnitřní komunikace funguje pro tlačítka 5 – 8

Při stisku tlačítka na dobu **delší** než 2s (červená LED svítí) je vyslán tísňový signál k vrátnému

Aktivace vstupního panelu/výběr (modrá LED)³



Uvolnění zámku (modrá LED)⁵



¹ Funkci lze využívat, když je aktivní video

² V panelech s černobílým displejem tlačítko upravuje kontrast

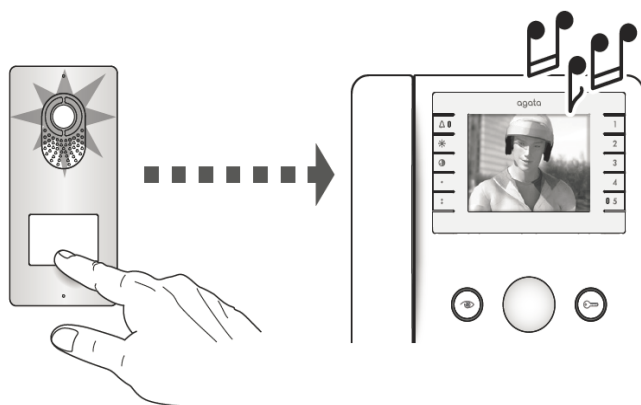
³ Funkce je k dispozici pouze, je-li linka volná

⁴ Pokud to systém umožňuje, může být funkce k dispozici i když není komunikace aktivována

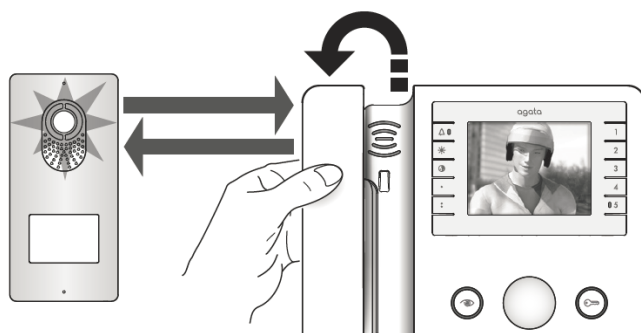
⁵ V systémech konstruovaných pro používání tohoto signálu během volání ze vstupního panelu nebo vzájemné komunikace LED dioda trvale svítí.

Agata V - Agata VC - Agata VC/B

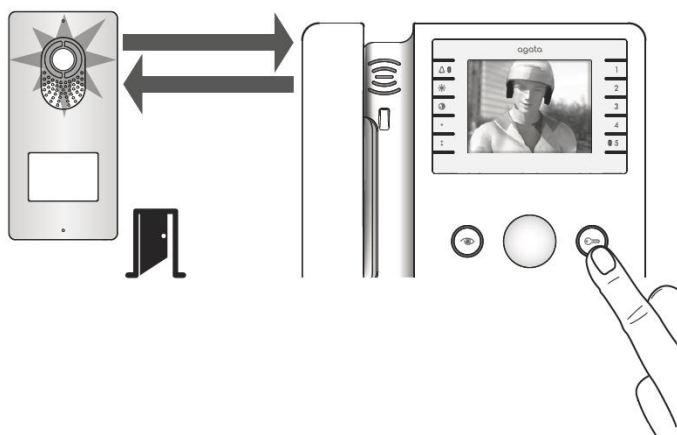
Základní funkce:



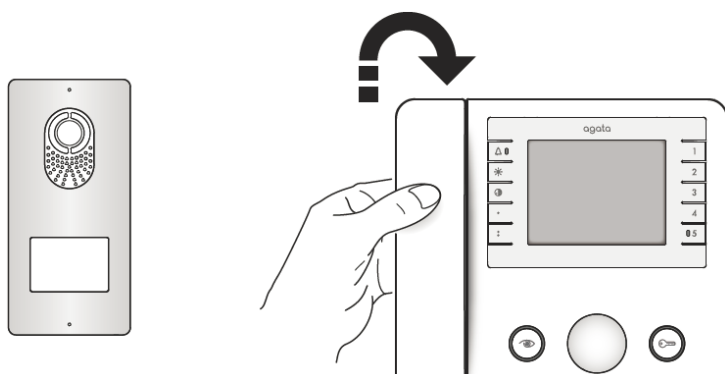
Odpověď na volání



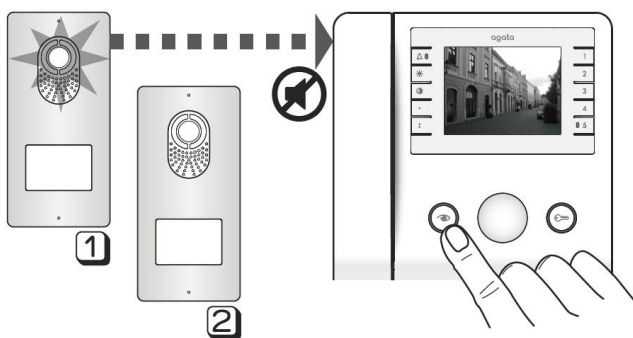
Aktivní komunikace



Uvolnění dveřního zámku u vstupního panelu

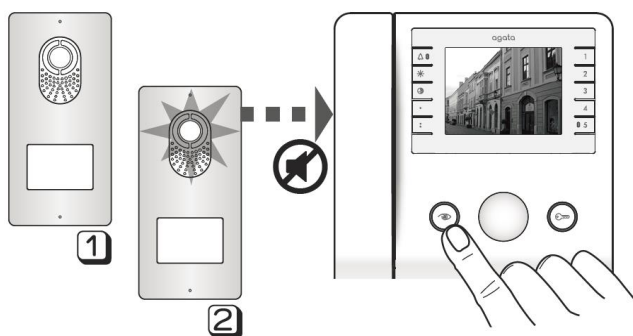
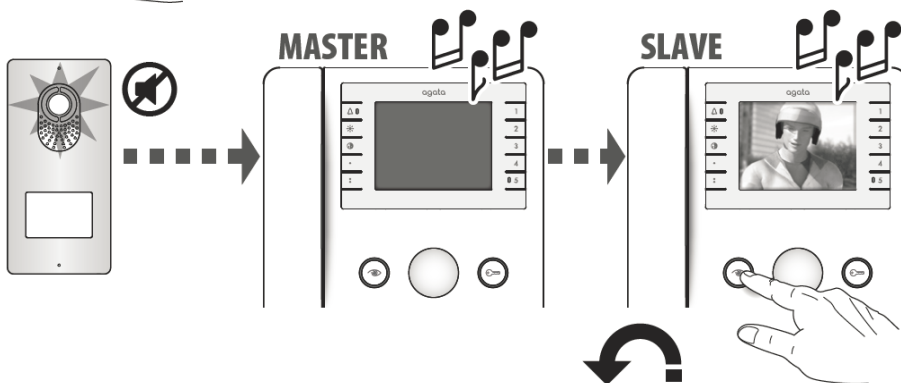
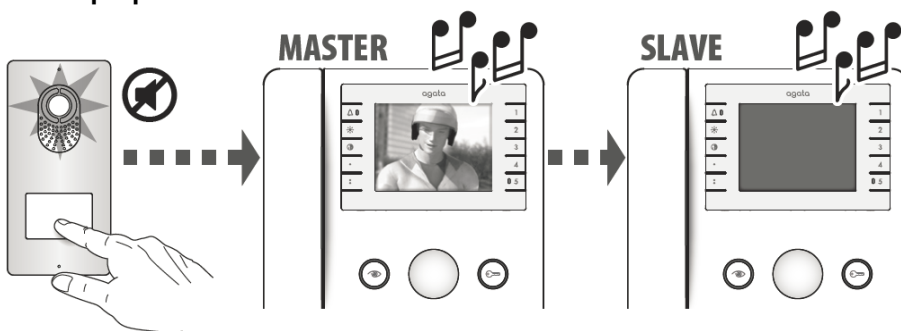


Ukončení komunikace

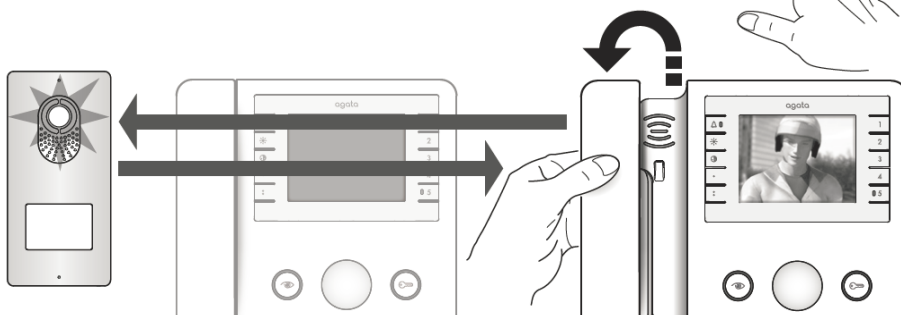
Vlastní připojení:


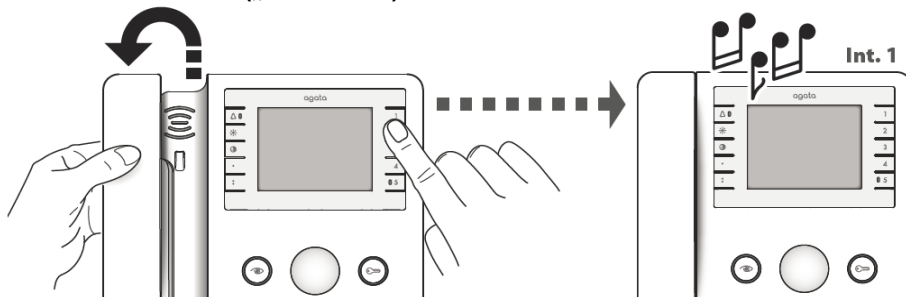
Pro aktivování video komunikace stiskněte tlačítko se znakem 👁

Jsou-li nainstalovány dva a více vstupní panelů, mačkejte tlačítko 👁 pro postupné zobrazování jednotlivých vchodů.

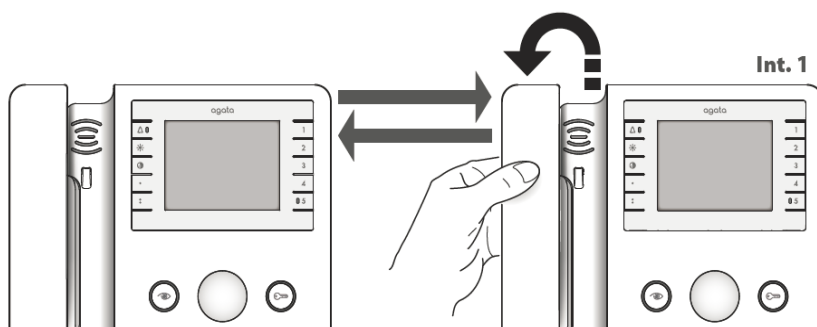

Funkce přepínání obrazu:


Nastane-li případ, že dojde k současnému volání na několik vnitřních jednotek, všechny budou zvonit, ale pouze jednotka, která je nastavena jako MASTER bude zobrazovat video signál ze vstupního panelu. Je však možné zobrazit video na jednotkách s označením SLAVE a to stisknutím tlačítka 👁. Pro navázání audio komunikace je nutné vyzvednout sluchátko.



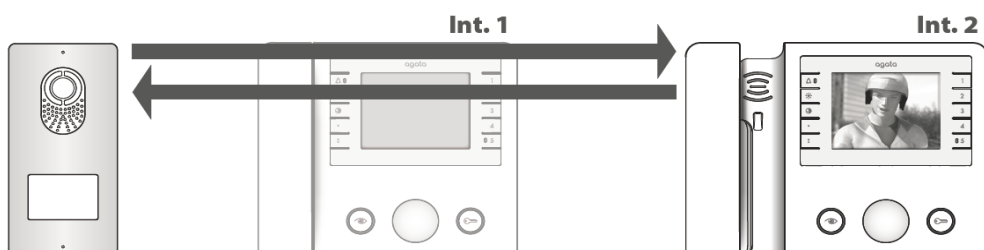
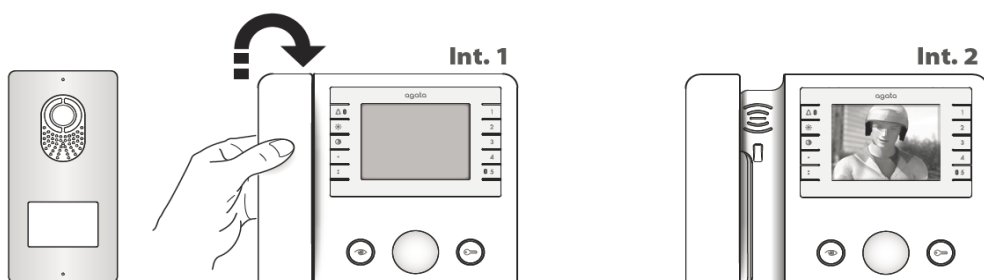
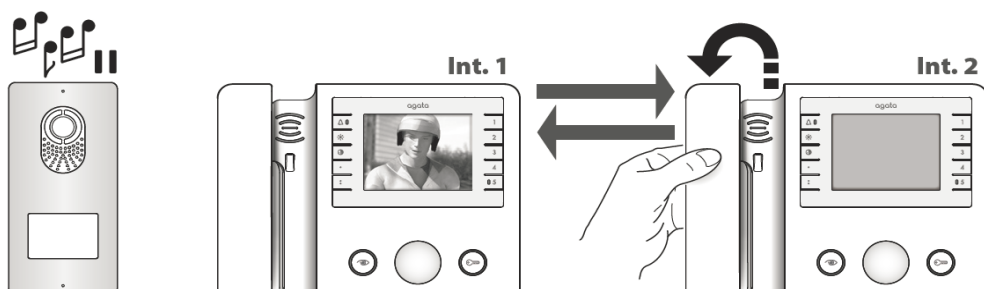
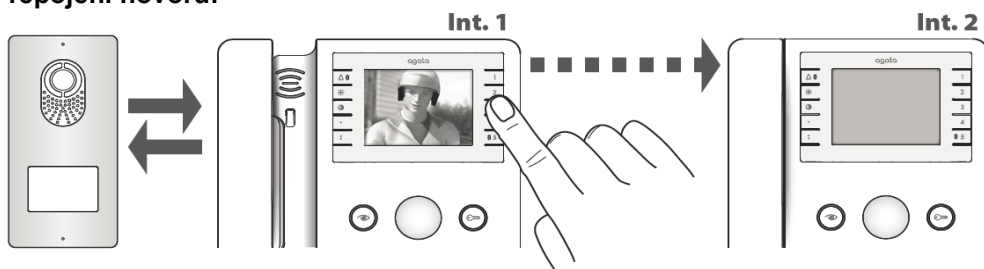
Vnitřní komunikace („Interkom“):


Pro navázání hovoru s jinou vnitřní jednotkou stiskněte tlačítko 1÷8



Během konverzace mezi vnitřními jednotkami je hovor ze vstupního panelu signalizován pípnutím, které se opakuje každých 5s.

Tři pípnutí v řadě za sebou na vstupním panelu poukazují na obsazenost komunikační linky

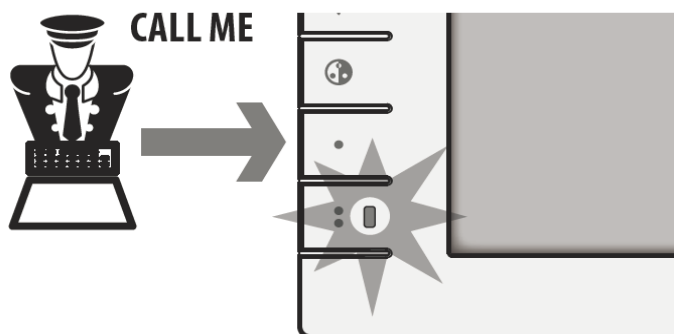
Přepojení hovoru:


Pro přepojení stávajícího hovoru mezi venkovním tablem a vnitřní jednotkou (Int. 1) na jinou vnitřní jednotku (Int. 2) stiskněte tlačítko na Int. 1 příslušící jednotce Int. 2.

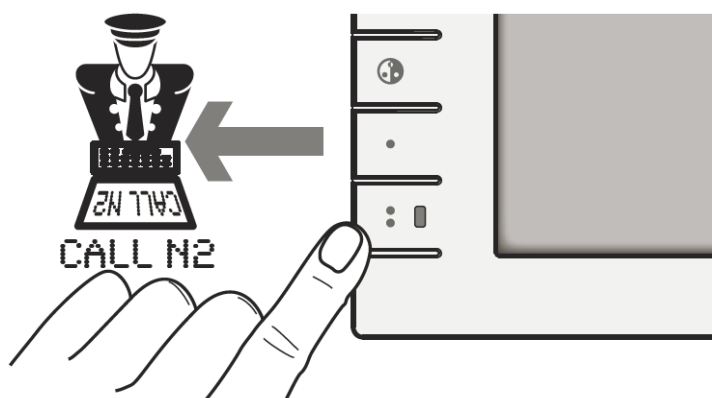
Jakmile dojde k vyzvednutí sluchátka na jednotce Int. 2, stává se hovor aktivní mezi jednotkami Int. 1 a Int. 2 a hovor z venkovního tablem je přidržen.

Pro uskutečnění komunikace mezi vnitřní jednotkou Int. 2 a venkovním tablem je nutné, aby na jednotce Int. 1 došlo k zavěšení.

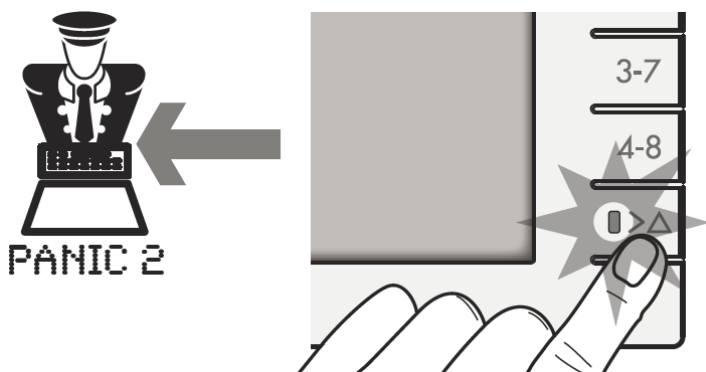
Přijímač, který odpovídá na hovory, může rovněž sloužit pro jejich přepojení.

Funkce „Vrátný“:


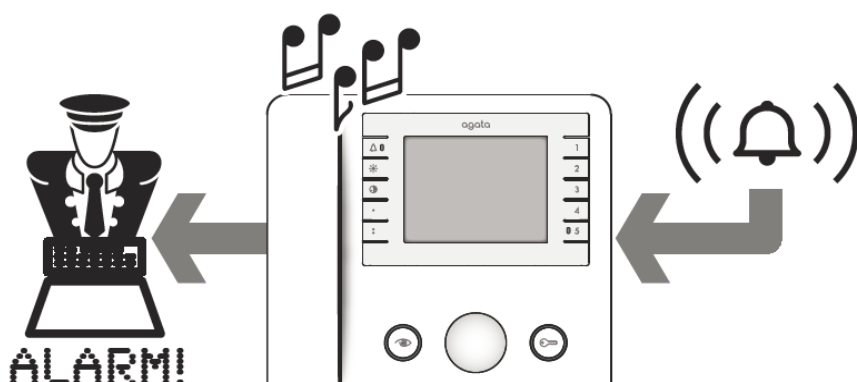
Oznámení je signalizováno rozsvícením se Aux2 LED . LED zhasne, jakmile dojde k navázání komunikace s vrátným.

Volání vrátného:


Volání vrátného

Funkce tísňového tlačítka:


Stiskněte a držte tlačítko po dobu nejméně 2s, dokud nezazní akustický signál („pípnutí“). Následně dojde k rozsvícení červené LED, která potvrzuje přijetí tísňového signálu od stanice vrátného. Na jednotce vrátného se objeví číslo volajícího a LED na vnitřní jednotce volajícího zůstane tak dlouho rozsvícená, dokud vrátný nezavolá zpět. Tísňový signál má přednost před ostatními hovory.

Signalizace poplachu:


Je-li na daný vstup připojeno poplachové zařízení, jeho aktivace způsobí vyslání signálu k vrátnému a tento údaj bude zaznamenán přijímačem ve formě přerušovaného akustického oznámení po dobu 10s.

LIKVIDACE

NEZNEČIŠŤUJTE PROSTŘEDÍ OBALOVÝM MATERIÁLEM. UJISTĚTE SE, ŽE JE ZLIKVIDOVÁN V SOULADU S PRÁVNÍMI PŘEDPISY ČESKÉ REPUBLIKY. KDYŽ ZAŘÍZENÍ DOSÁHNE KONCE SVÉ ŽIVOTNOSTI, JE NUTNÉ ZAJISTIT, ABY BYLO EKOLOGICKY ZLIKVIDOVÁNO. ZAŘÍZENÍ MUSÍ BÝT ZLIKVIDOVÁNO V SOULADU S PLATNÝMI PRÁVNÍMI PŘEDPISY. KOMPONENTY, KTERÉ SPLŇUJÍ VLASTNOSTI RECYKLOVATELNÉHO MATERIÁLU, JSOU OPATŘENY PŘÍSLUŠNÝM SYMBOLEM.