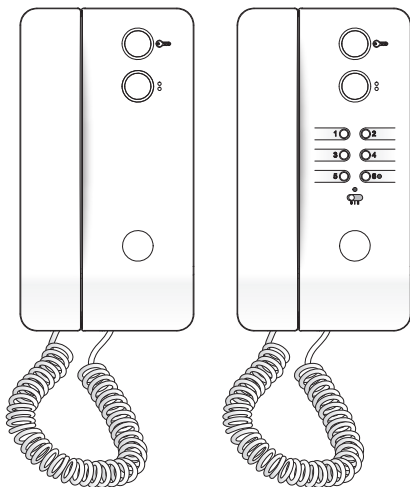




**VNITŘNÍ JEDNOTKA
AUDIO TELEFONU**




FB00845-CS



AGATA C - AGATA C/B

NÁVOD K OBSLUZE

Funkce tlačítek

-  Otevření dveří
-  Pomocný obvod 2/Volání vrátného
-  Interkom 1/10

Jestliže stisknete toto tlačítko a budete ho držet stisknuté po dobu kratší než 2 sekundy (červená LED bliká), aktivují se interkomová volání od 6 do 10.

Jestliže ho stisknete a budete držet stisknuté po dobu delší než 2 sekundy (LED svítí nepřerušovaně), dojde k odeslání tísňového signálu Panic na vrátného (je-li tato funkce k dispozici).

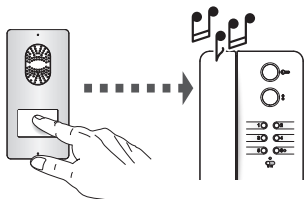
Nastavení hlasitosti



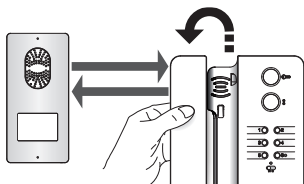
0 = vypnuto (červená LED) – I = střední hlasitost – II = maximální hlasitost
Jestliže je vyzvánění vypnuto, přichodzí hovor bude signalizován blikající červenou LED.

☞ Při čištění používejte pouze jemné, suché nebo lehce vodou navlhčené tkaniny; nepoužívejte žádné chemické prostředky.

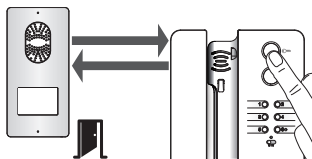
Základní funkce Agata C - Agata C/B



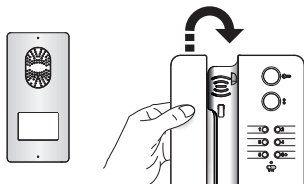
Probíhá volání.



Přijmout hovor.

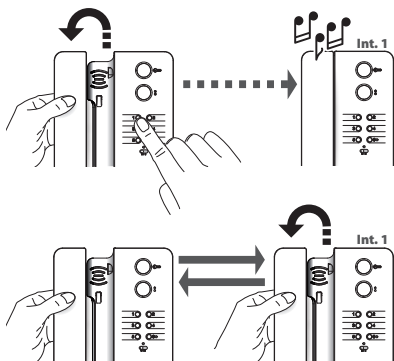


Otevřít dveře u vstupního panelu.



Ukončit hovor.

Interkomunikace Agata C/B

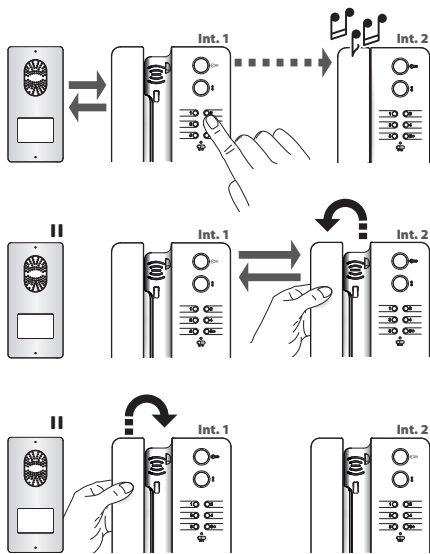


Jestliže chcete navázat spojení s jednou z vnitřních jednotek, zvedněte sluchátko a stiskněte tlačítko dané jednotky.

Během spojení mezi vnitřními jednotkami je volání ze vstupního panelu signalizováno pípáním opakujícím se v 5-i sekundových intervalech.

3 následná pípnutí signalizují, že není možné navázat spojení, protože je linka obsazena.

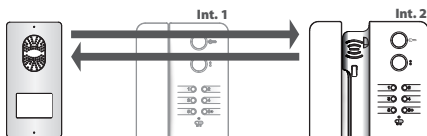
Přesměrování volání Agata C/B



Po navázání spojení vyberte vnitřní jednotku, na kterou chcete volání přesměrovat.

Po zvednutí sluchátka se naváže spojení mezi dvěma vnitřními jednotkami; vstupní panel bude uveden do stavu čekání.

Pro navázání spojení mezi vnitřní jednotkou 2 a vstupním panelem musí uživatel vnitřní jednotky 1 zavěsit sluchátko.

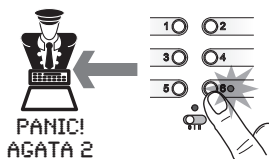


Vnitřní jednotka přijímající hovor ho může přeměrovat.

Funkce vrátného Agata C/B

V této kapitole jsou popsány funkce, jimiž disponují systémy se stanicí zvanou vrátný.

Funkce tísňového tlačítka Panic



Stiskněte alespoň na 2 sekundy tlačítko **6**; vnitřní jednotka vydá zvukový signál a rozsvítí se červená LED potvrzující odeslání tísňového signálu **Panic**, společně s číslem volajícího. LED vnitřní jednotky bude svítit, dokud vrátný nezavolá zpět na tuto jednotku.

Tísňová signalizace **Panic** je prioritní vzhledem k všem ostatním voláním.

Poplachová signalizace

Jestliže je k příslušnému vstupu připojeno zabezpečovací zařízení, jeho aktivace vyvolá odeslání poplachové signalizace na vrátného a přerušovaného zvukového signálu o cca délce 10 s na odpovídající vnitřní jednotku.

Vyřazení z provozu a odstranění Likvidujte obalové materiály a zařízení předepsaným způsobem, v souladu s právními předpisy platnými v zemi použití. Recyklovatelné komponenty jsou označeny příslušným symbolem a značkou materiálu.

TENTO NÁVOD MUSÍ VŽDY DOPROVÁZET PŘÍSTROJ; V NĚM OBSAŽENÉ ÚDAJE MOHOU BÝT KDYKOLIV ZMĚNĚNY BEZ PŘEDCHOZÍHO UPOZORNĚNÍ.

CAME

CAME.COM

CAME S.P.A.

Via Martiri Della Libertà, 15
31030 Dosson di Casier - Treviso - Italy
tel. (+39) 0422 4940 - fax. (+39) 0422 4941