

Standardní funkce

Sada LVKITPEV04 umožňuje volání mezi vstupním panelem a videotelefonem. Videotelefon zobrazuje obraz z kamery umístěné ve vstupním panelu.

Po stisknutí tlačítka na vstupním panelu začne vyzvánět telefon a zobrazí se obraz z kamery. Stisknutím tlačítka hovor zvednete. Hovor ukončíte opětovným stisknutím tlačítka . V průběhu hovoru zle tlačítkem otevřít zámek (připojený k vstupnímu panelu).

Při neaktivním hovoru lze zobrazit obraz z kamery stisknutím .

Stisknutím mimo hovor se ztlumí vyzvánění. Stisknutím během hovoru se ztlumí zvuk.

Tlačítka **1÷8** slouží pro volání mezi telefony. Před voláním na telefony 5-8 je nutné stisknout (stisknutí indikováno zelenou LED).

V systémech kde kromě domovních dveří jsou i dveře do bytu se typicky za dveře do bytu montuje pouze zvonkové tlačítko (vstupní panel je umístěn u domovních dveří). Toto zvonkové tlačítko se zapojuje přímo na vstup telefonu. Telefon umožňuje nastavit odlišnou melodii pro zvonkové tlačítko, viz. *Změna melodie*.

Při volání mezi telefony se nezobrazuje video (telefony nemají kameru).

Popis tlačítek telefonu

	Zvednutí, resp. položení sluchátka Zvednuté sluchátko (aktivní komunikace) je indikováno modrým podsvětlením kruhu okolo loga BPT.
	Změna jasu displeje
	Změna kontrastu displeje
	Zobrazí obraz z panelu (pouze pokud neprobíhá hovor s jiným telefonem)
	Vypnutí vyzvánění / vypnutí zvuku
	Otevření zámku
1÷8	Tlačítka pro volání mezi telefony Pro volání na telefony 1-4 stačí stisknout požadované tlačítko, pro volání na telefony 5-8 je nutné stisknout před volbou tlačítko
	Tlačítko pro pomocnou funkci (vyžaduje relé VLS/300)
	Tlačítko pro druhou pomocnou funkci (vyžaduje relé VLS/300)
	Bez funkce

Změna melodie

- 5x rychle stisknout
- Melodie od panelu: vybrat melodii tlačítkem
- Potvrdit nastavení tlačítkem
- Melodie od zvonk. tlačítka: vybrat melodii tlačítkem
- Potvrdit nastavení tlačítkem
- Počet opakování melodie: 1 až 6x stisknout (výchozí hodnota je 6)
- Potvrdit nastavení tlačítkem
- Ukončit režim nastavení

Set domácího videotelefonu Perla s panelem Lithos

Sada videotelefonu a panelu pro rodinný domek., vstupní panel je připraven pro povrchovou montáž. Sadu lze rozšířit o další příslušenství.

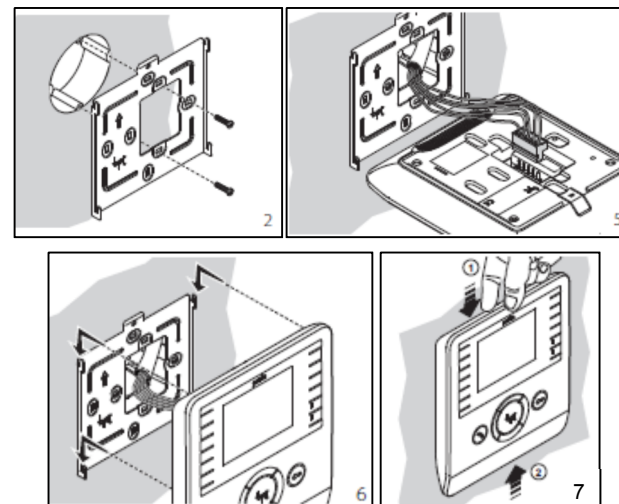
- Před započatím instalace čtěte pozorně následující instrukce a postupujte podle pokynů výrobce.
- Instalace, programování, a údržba výrobku musí být prováděna kvalifikovanými technikami, proškolenými dle platných norem včetně ochrany zdraví a bezpečnosti při práci.
- Při jakékoliv poruše nebo nesprávné funkci, odpojte napájecí napětí a přístroj nerozebírejte.
- Pokud přístroj vyžaduje opravu, kontaktujte pouze autorizované techniky výrobcem a používejte pouze originální náhradní díly BPT.
- Výrobce nenese odpovědnost za jakékoliv škody způsobené nevhodným nebo nesprávným použitím přístroje.

Videotelefon Perla PEV BI

Montáž telefonu

Stiskněte plastovou západku a sejměte jednotku z kovového držáku. Připevněte kovový držák ke kulaté zápusťné krabici Ø60 mm (obr. 2) pomocí příložených vrtulů s respektováním orientace (UP – nahoru).

Po zapojení vodičů zavěste jednotku na kovový držák (obr. 5-6). Pro uvolnění jednotky z držáku stiskněte plastovou aretaci a vysuňte ji (obr. 7).



Svorkovnice telefonu

AL	Poplachový výstup	
	Dveřní zvonek	
B	Vstup linky BUS	
	Nastavení hlasitosti	

Technické parametry

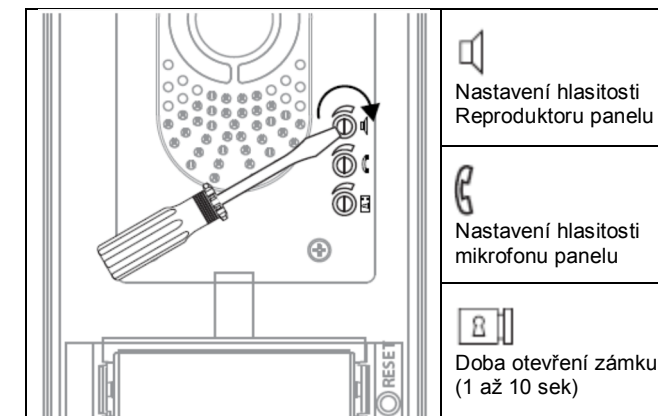
Napájení	15 ÷ 20 VDC	
Proudový odběr	Klidový	<1 mA
	Maximální	200 mA
Odběr alarmové LED	1 mA	
Krytí	IP 20	
Provozní teplota	0 °C ÷ +35 °C	
Rozměry	170x145x30,9 mm	

Vstupní panel LITHOS LVC/01

Svorkovnice panelu

Svorkovnice M1	
	Sběrnice (k telefonům)
	Napájení 16 + 18 VDC
Svorkovnice M2	
	Zem
	Odchozí tlačítko
	Cívka zámku (12V/1A max.)

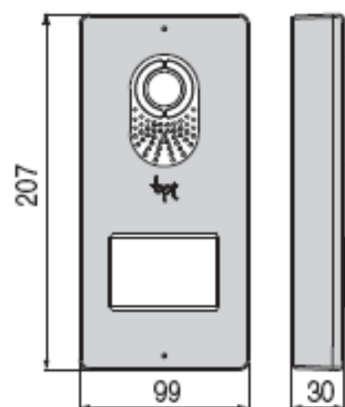
Nastavení trimmerů



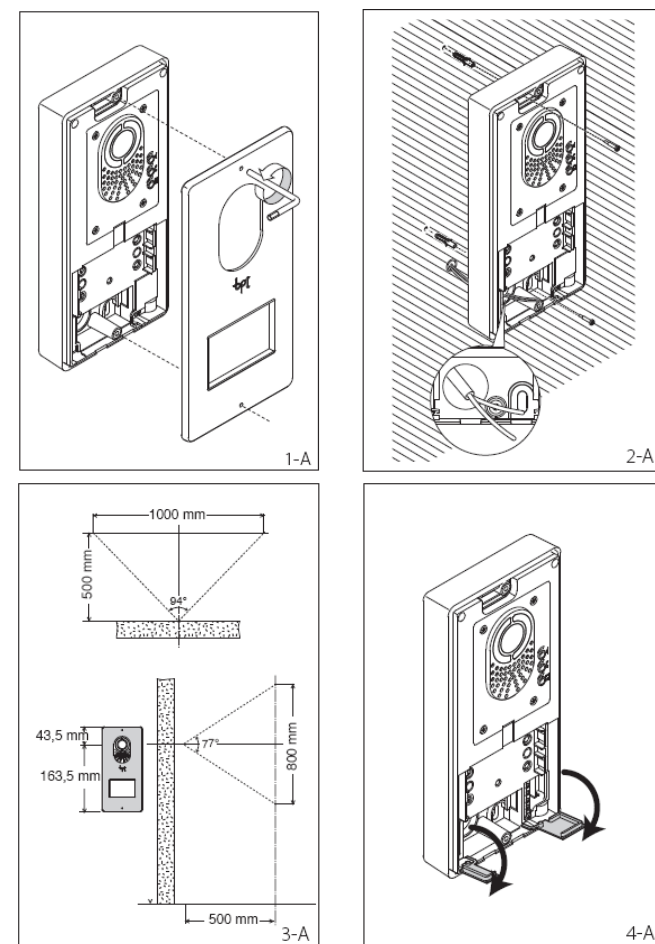
Technické parametry

Napájení	16 + 18 VDC	
Proudový odběr	Klidový	100 mA
	Maximální	250 mA
Krytí	IP 54	
Provozní teplota	-15 °C ÷ +50 °C	
Rozměry	99x207x30 mm	
Maximální délka vodiče k telefonu	100 m	
Video standard	PAL/NTSC	
Rozlišení	680x512 px	
Minimální osvětlení	1 LUX	

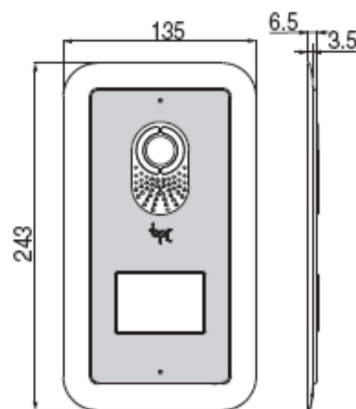
Nástěnná montáž



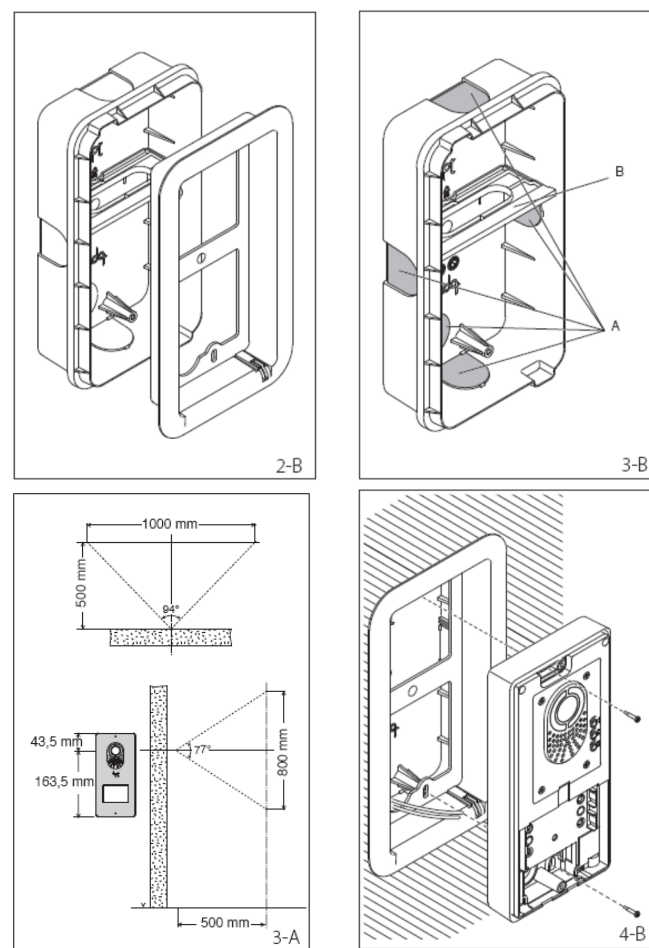
- Pomocí imbusového klíče vyšroubujte upevňovací šrouby a sundejte panel (obr. 1-A).
- Osadte odpovídající hmoždinky a přišroubujte vstupní panel (obr. 2-A) v požadované výšce s ohledem na záběr kamery (obr. 3-A).
- Trubku se systémovým kabelem ukončete dle obr. 2-A.
- Vyjměte plastové krytky a zapojte vodiče (obr. 4-A).
- Po zapojení všech vodičů, osadte zpět plastové krytky.
- Při osazování tlačítek postupujte dle kapitoly „Instalace tlačítek“.
- Naprogramujte panel a seřídte prvky dle kapitoly „Programování“.
- Osadte zpět čelní desku panelu.



Zápusťná montáž

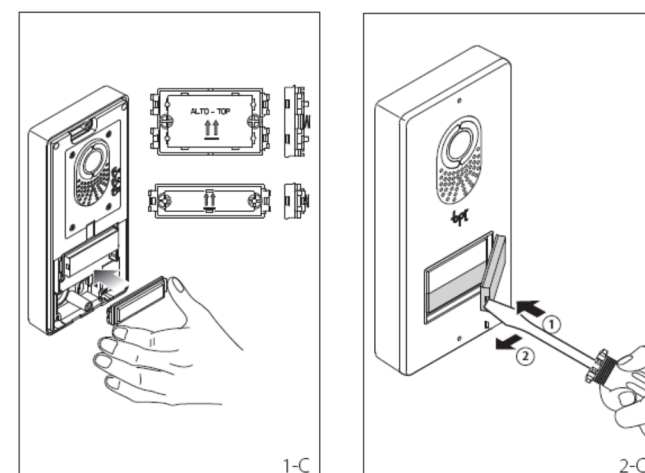


- Osadte zápusťnou krabici (obr. 2-A) v požadované výšce s ohledem na záběr kamery (obr. 3-A), nejdříve však protáhněte trubku se systémovým kabelem skrz jeden z vylamovacích otvorů (obr. 3-B – bod A).
- Deformaci krabice během instalace lze předejít použitím distanční vložky (obr. 3-B – bod B).
- Pomocí imbusového klíče vyšroubujte upevňovací šrouby a sundejte panel (obr. 1-A).
- Zaveďte kabel do určeného otvoru (obr. 2-A) a upevněte panel dle obr. 4-B, vyjměte plastové krytky a zapojte vodiče (obr. 4-A).
- Po zapojení všech vodičů, osadte zpět plastové krytky.
- Při osazování tlačítek postupujte dle kapitoly „Instalace tlačítek“.
- Naprogramujte panel a seřídte nastavovací prvky dle „Programovacího manuálu“.
- Zpětně osadte čelní desku panelu (obr. 1-A).



Instalace tlačítek

- Vložte tlačítkový modul, jak je zvýrazněno na obr. 1-C. Věnujte zvýšenou pozornost orientaci modulu, šipka musí směřovat nahoru.
- Odejměte průhlednou krytku a napište jména uživatelů (obr. 2-C) a opět věnujte pozornost orientaci krytky.



První programování

Vstup do programovacího módu

Stiskněte tlačítko PROG po dobu nejméně 3 s a během 6 s jej uvolněte, rozsvítí se LED PROG a podsvětlení tlačítek začne blikat. Nerozsvícení PROG LED indikuje poruchu. Zkontrolujte připojení a znovu aktivujte programovací mód.

Programování typu tlačítek

Podržte první tlačítko (nejvýše umístěné) na vstupním panelu v dokud LED podsvětlení nepřestane blikat a zůstane svítit.

Přiřazení tlačítek

Zdvihněte sluchátko telefonu uživatele (pokud je osazeno), který chcete programovat, potom stiskněte současně tlačítka otvírání zámku a AUX2. Na vstupním panelu stiskněte tlačítko odpovídající volanému účastníkovi, ozve se potvrzovací akustický signál, že přiřazení bylo uloženo. Zavěste sluchátko, a pokud je třeba, opakujte stejný postup pro přiřazení tlačítek dalším účastníkům.

Ukončení programování

Stiskněte krátce tlačítko PROG a PROG LED zhasne.

Postup přeprogramování

Při dalším vstup do programovacího režimu se rovnou vstoupí do režimu Přiřazení tlačítek.

Změna typ tlačítek v panelu

Vstupte do programovacího režimu.

V režimu „Programování tlačítek“ stiskněte tlačítko PROG po dobu nejméně 3 s a během 6 s jej uvolněte, rozsvítí se PROG LED a podsvětlení tlačítek začne blikat, zadání „Programování typu tlačítka“, jako součást procedury.

Stiskněte první tlačítko vstupního panelu, dokud LED podsvětlení nepřestane blikat a zůstane svítit. Tím je změna typu tlačítek potvrzena.

Programování skupiny vnitřní komunikace

Programování skupin vnitřní komunikace musí být prováděno POUZE AŽ PO přiřazení kódů všem telefonům!

S osazenou propojkou SW3 (tovární nastavení) stiskněte tlačítko PROG po dobu nejméně 8 s a během 11 s jej uvolněte, začne rychle blikat LED PROG a podsvětlení tlačítek se rozsvítí. Pro povolení

funkce vnitřního volání, stiskněte příslušné tlačítko na zvolené vnitřní jednotce (telefonu), kterým ji budete ve skupině volat, naprogramování potvrdí akustický signál. Pokračujte opakováním stejného postupu pro ostatní telefony ve skupině. Po ukončení programování stiskněte krátce tlačítko PROG.

Jakmile je vnitřní jednotka přidána do skupiny vnitřní komunikace přiřazením volacího tlačítka, nemůže být nadále ze skupiny vyřazena. Pokud chcete změnit volací tlačítko jednotky, která již byla naprogramována pro vnitřní komunikaci nebo přidat do skupiny novou, jednoduše opakujte kroky popsané pro „Programování skupiny vnitřní komunikace“.

Zrušení funkce vnitřní komunikace

Pro zrušení funkce vnitřní komunikace jednoduše vyjměte propojku SW3, tím je programování vnitřní komunikace zakázáno. Pro opětovné povolení této funkce je nutno osadit SW3 zpět.

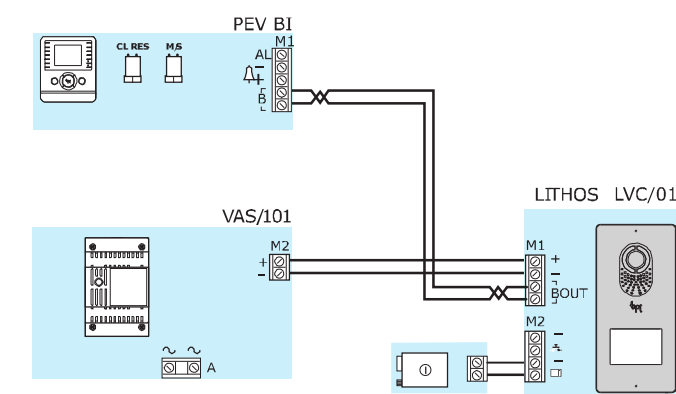
Poznámka: Pokud neprovádíte žádnou akci, programovací režim se automaticky ukončí po 30 minutách.

Propojky

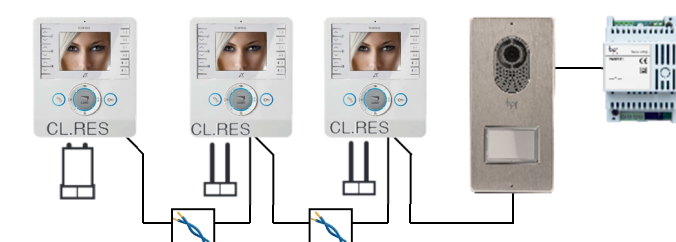
Propojka CL.RES slouží k zakončení linky. Poslední telefon musí mít vždy propojku. Viz schéma zapojení.

Při vyzvánění smí být video zobrazeno maximálně na dvou telefonech. Z dalších telefonů je třeba vytáhnout propojku M/S. Telefony s vytaženou propojkou M/S při vyzvánění nezobrazují video, video se zobrazí po zvednutí hovoru.

Schéma zapojení



Zapojení více telefonů do smyčky max. 5 telefonů



Zapojení telefonů do hvězdy pomocí distributoru XDV/304 (volitelné příslušenství)

