

2TMA210160B0002 | M2305-02 | 2020-11

Návod k instalaci a používání

ABB-Welcome Midi

Modul spínací, vestavný

M2305-02



Obsah

1. Poznámky pro návod k obsluze	2
2. Bezpečnost	3
3. Zamýšlené použití přístroje/zařízení	3
4. Životní prostředí.....	3
4.1. Zařízení ABB	3
5. Popis výrobku	4
5.1. Ovládací prvky	4
5.2. Provozní režimy	5
5.2.1. Režim 1 - Prodloužené vyzvánění (2 → OFF; 3 → OFF)	5
5.2.2. Režim 2 – Otevírač dveří (2 → OFF; 3 → ON)	6
5.2.3. Režim 3.1 – Časové relé (2 → ON; 3 → OFF)	7
5.2.4. Režim 3.2 – Spínání osvětlení z venkovního tabla (2 → ON; 3 → OFF).....	8
6. Technické údaje.....	9
7. Montáž / instalace	9
7.1. Požadavky na instalaci.....	9
7.2. Obecné pokyny pro instalaci	10
7.3. Možnosti instalace přístroje M2305-02	11
8. Závěrečná ustanovení.....	12

1. Poznámky pro návod k obsluze

Přečtěte si, prosím, pečlivě návod a dodržujte v něm uvedené pokyny. Pomůže vám to předcházet zraněním a poškození majetku a zajistí spolehlivý provoz a dlouhou životnost zařízení.

Uchovejte tento návod na bezpečném místě. Budete-li zařízení předávat někomu dalšímu, předejte mu současně i tento návod. ABB nepřijímá žádnou zodpovědnost v případě nedodržení pokynů uvedených v tomto návodu.

2. Bezpečnost



Upozornění

Elektrické napětí!

Při přímém nebo nepřímém kontaktu s díly pod napětím dochází k nebezpečnému průchodu proudu tělem.

Důsledkem může být úraz způsobený elektrickým proudem, popálení či dokonce smrt.

- Před montáží a/nebo demontáží odpojte síťové napájení!
- Práce s napájecím systémem 100-240 V smí provádět pouze specializovaní odborníci!

3. Zamýšlené použití přístroje/zařízení

Spínací modul **M2305-02** tvoří nedílnou součásti dveřního komunikačního systému ABB-Welcome Midi od společnosti ABB a pracuje výlučně se součástmi tohoto systému. Zařízení se smí instalovat do rozvodné krabice ve zdi, případně pomocí jediného šroubu na povrch.

Pro montáž na nosné přístrojové lišty v souladu s normou DIN EN 50022 se používá adaptér na DIN lištu 53001DR-02.

4. Životní prostředí



Myslete na ochranu životního prostředí!

Použitá elektrická a elektronická zařízení nesmí být likvidována v běžném domácím odpadu.

- Zařízení obsahuje cenné suroviny, které lze recyklovat. Proto odevzdejte zařízení na příslušném sběrném místě.

4.1. Zařízení ABB

Všechny obalové materiály a zařízení od společnosti ABB nesou označení a zkušební pečeť pro správnou likvidaci. Obaly a elektrická zařízení i jejich součásti vždy likvidujte prostřednictvím oprávněného sběrného místa nebo firmy zajišťující likvidaci odpadu.

Výrobky společnosti ABB splňují zákonné požadavky, především zákony týkající se elektronických a elektrických zařízení a nařízení REACH.

Směrnice EU 2012/19/EU WEEE a 2011/65/EU RoHS

Nařízení EU-REACH a zákon o implementaci nařízení (ES) č. 1907/2006

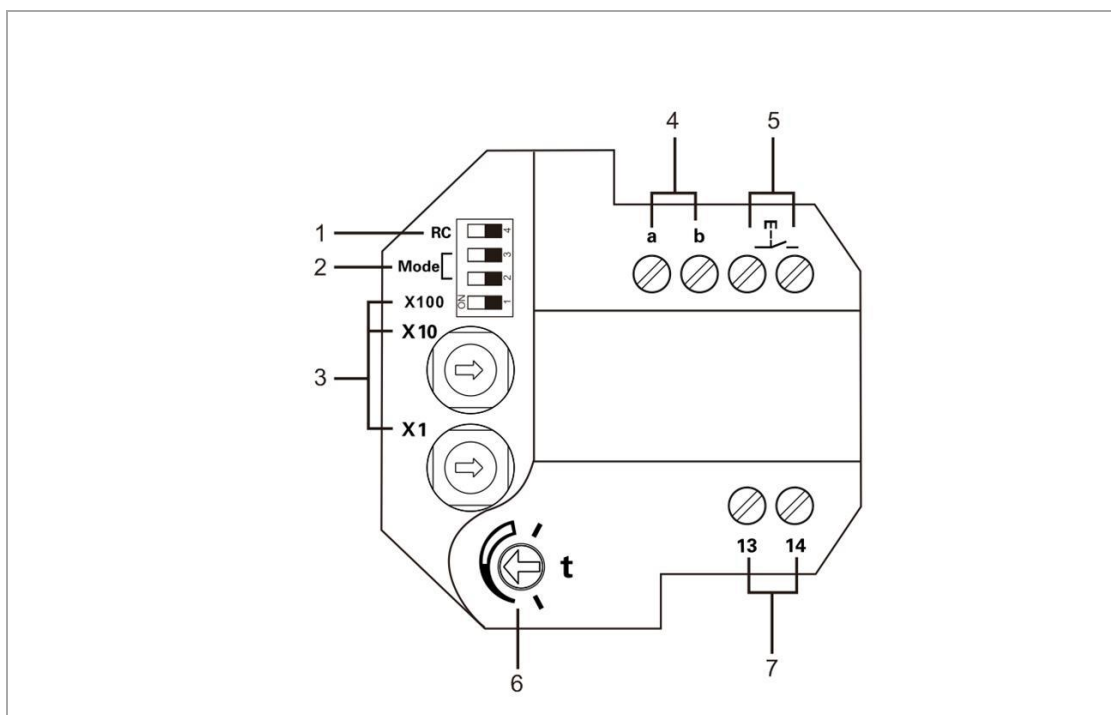
5. Popis výrobku

Spínací modul slouží jako doplněk instalace systému ABB-Welcome Midi.

Je to bezpotenciálové relé (max. 3A / 230 V AC) s možností nastavení doby sepnutí kontaktu. Pracuje ve 3 základních režimech. Režimy nastavujeme pozicí přepínačů 2 a 3 tzn. „DIP přepínačů.“ Tyto přepínače mají polohu ON nebo OFF (tedy zapnuto/vypnuto nebo někdy označováno jako „1“ a „0“).

Otočnými PINy nastavujeme adresu (1 – 199). Sepnutí relé je možné vyvolat i „EXIT“ svorkami – tedy pomocí externího tlačítka.

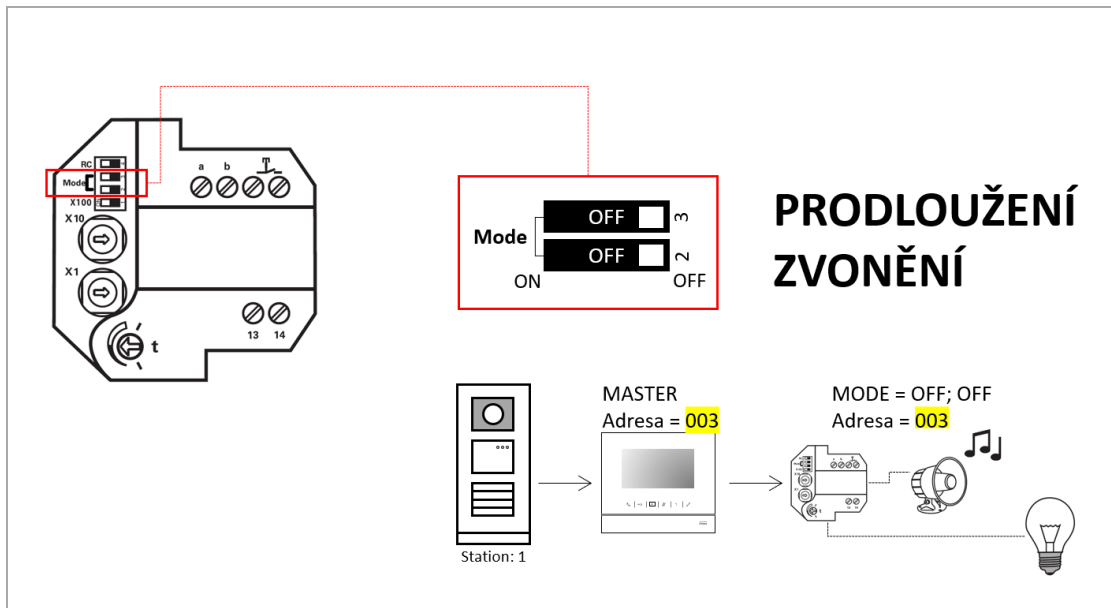
5.1. Ovládací prvky



Č.	Funkce
1	Zakončovací odpor ZAP/VYP (ON/OFF) Ve video instalacích nebo kombinovaných audio a video instalacích musí být spínač v posledním zařízení v řadě zapnutý do polohy „RC ON“.
2	Přepínač nastavení provozního režimu Popis tlačítka přepínání provozního režimu naleznete v kapitole „Provozní režimy“.
3	Otočné přepínače pro nastavení adresy (001-199)
4	Vstup / výstup sběrnice
5	Propojení s tlačítkem (např. tlačítkem otevření dveří, zvonkem,...)
6	Nastavení času sepnutí relé
7	Bezpotenciálový reléový výstup (max. 3A / 230 V AC) Svorky 13 a 14 - pro otevřít dveří nebo sepnutí osvětlení, případně sepnutí dalšího spotřebiče.

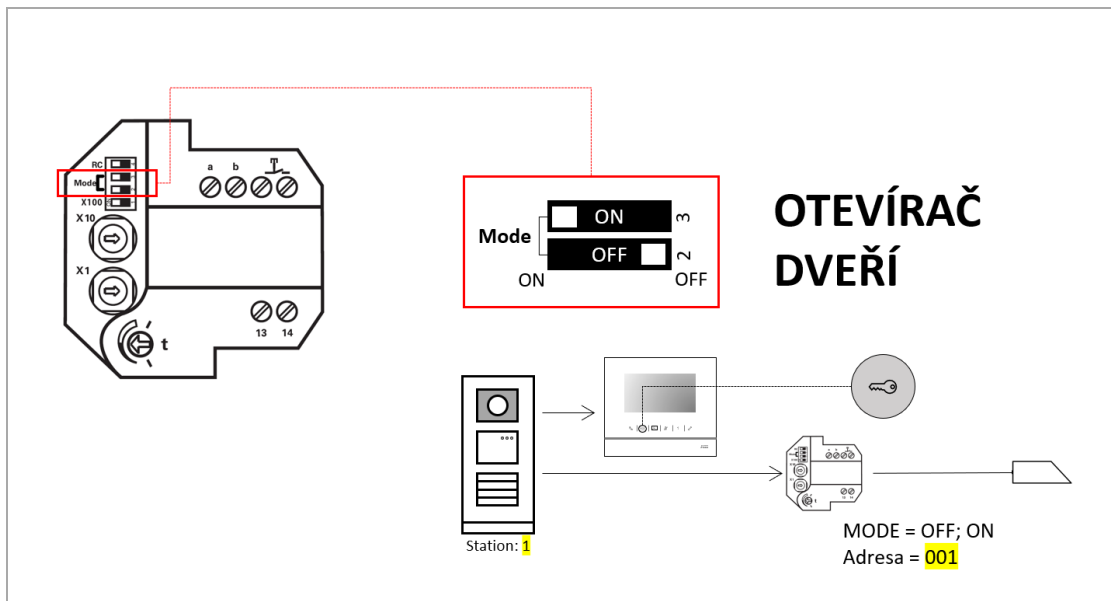
5.2. Provozní režimy

5.2.1. Režim 1 - Prodloužené vyzvánění (2 → OFF; 3 → OFF)



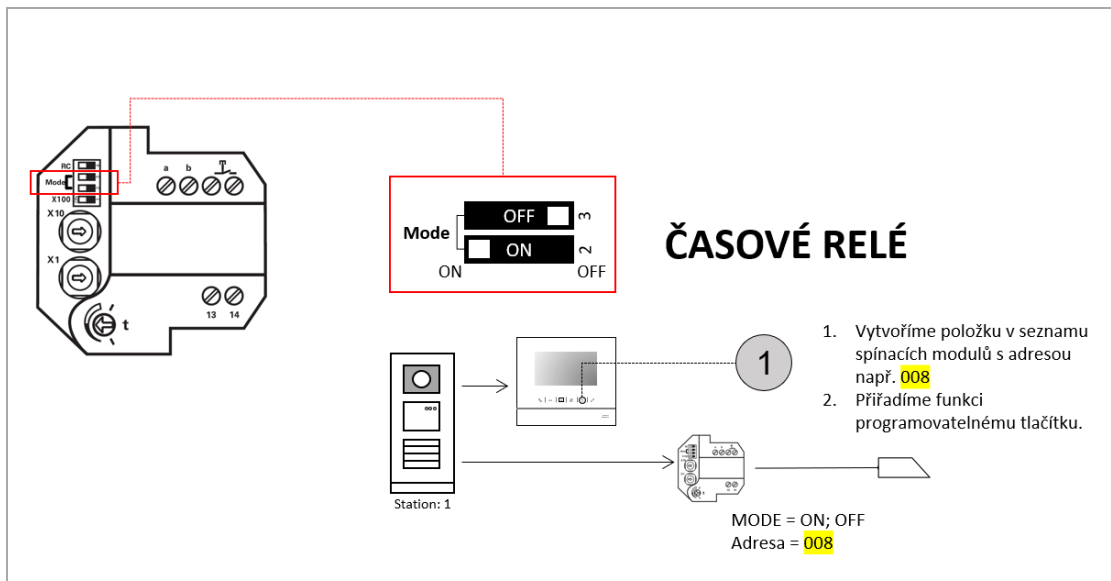
Režim (nastavení DIPů)	Funkce
2 → OFF; 3 → OFF	<p>Spínací modul může pomocí příchozího hovoru ovládat externí zvonek nebo osvětlení.</p> <p>Relé se vypne po přijetí hovoru nebo po uplynutí nastaveného času (v intervalu od 1 do 30 sekund).</p> <p>Adresa spínacího modulu je stejná jako adresa vnitřní stanice ve stejném bytě.</p>
<p>Poznámka: Tento režim lze nastavit jen v případě současné instalace vnitřní stanice se stejnou adresou – tzn. nelze jej nastavit, pokud není instalována vnitřní stanice.</p>	

5.2.2. Režim 2 – Otevírač dveří (2 → OFF; 3 → ON)



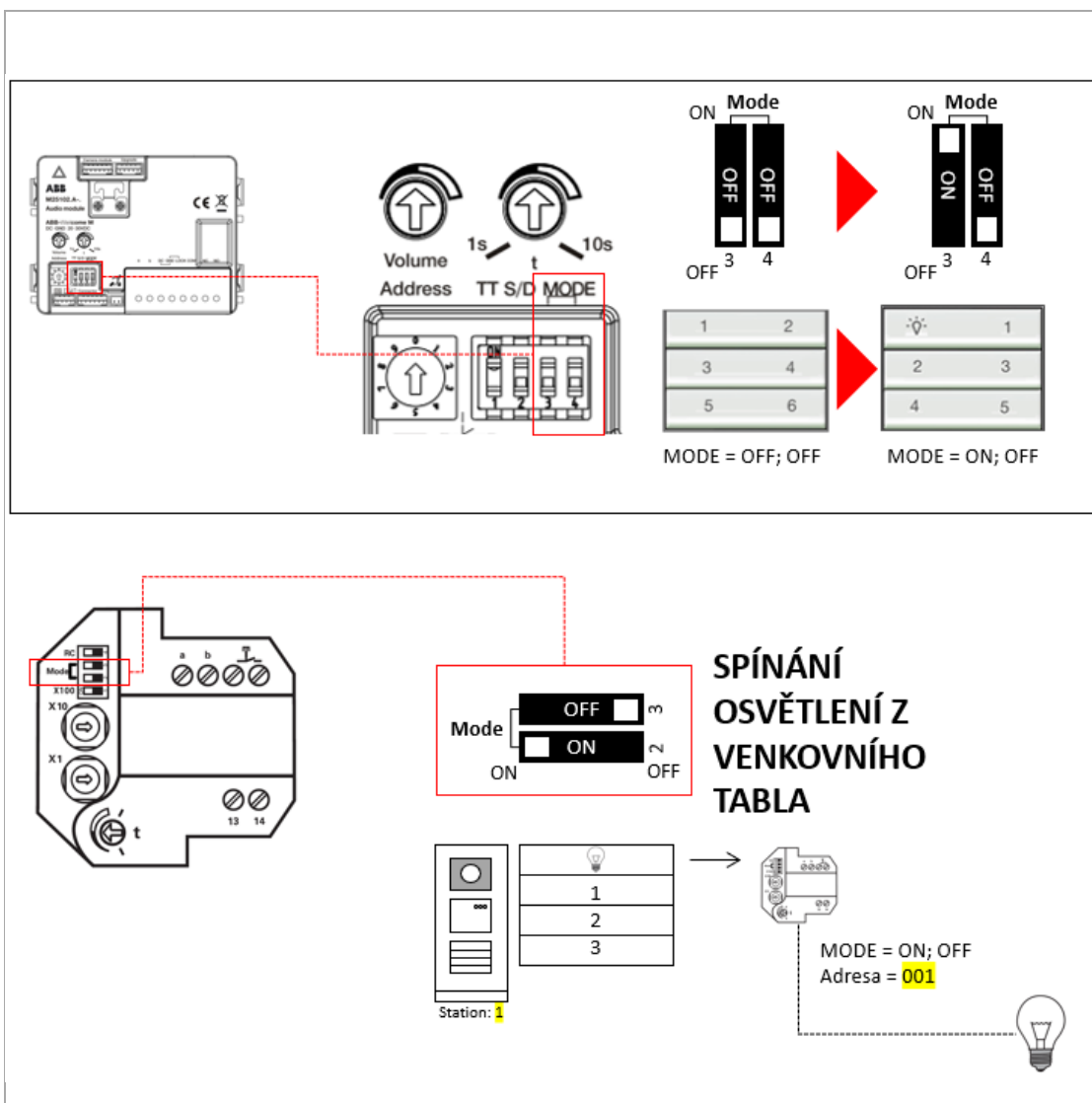
Režim (nastavení DIPů)	Funkce
2 → OFF; 3 → ON	Spínací modul může stisknutím tlačítka s ikonou klíčku (odemknutí dveří) na vnitřních stanicích nebo na systémovém telefonu uvolnit připojený zámek. Relé se vypne po uplynutí nastaveného času (v intervalu od 1 do 10 sekund). Adresa spínacího modulu je stejná jako adresa venkovní stanice (tlačítkového tabla) ve stejném (pod)systému.

5.2.3. Režim 3.1 – Časové relé (2 → ON; 3 → OFF)



Režim (nastavení DIPů)	Funkce
2 → ON; 3 → OFF	<p>Spínací modul může pomocí stisknutí programovatelného tlačítka na vnitřních stanicích nebo na systémových telefonech:</p> <ul style="list-style-type: none"> • odemknout připojený zámek nebo • zapnout osvětlení nebo • dát impuls pro posuvnou bránu nebo • sepnout jiný spotřebič dle nastavené doby sepnutí <p>Relé se vypne po uplynutí nastaveného času (v intervalu od 1 sekundy do 5 minut).</p> <p>Jestliže se k ovládání spínacího modulu používá vnitřní stanice nebo systémový telefon, programovatelnému tlačítku nejprve přiřadíme funkci spínání spínacího modulu.</p> <p>Adresa takto vytvořeného spínacího modulu ve vnitřní stanici musí odpovídat nastavené adrese na spínacím modulu.</p> <p>Nastavujeme ji v intervalu od 001 do 199 ve stejném (pod)systému.</p>

5.2.4. Režim 3.2 – Spínání osvětlení z venkovního tabla (2 → ON; 3 → OFF)



Režim (nastavení DIPů)	Funkce
2 → ON; 3 → OFF	Jestliže se k ovládní spínacího modulu používá venkovní stanice (tlačítkové tablo), adresa spínacího modulu se nastaví na adresu venkovní stanice (většinou adresa 1).

Poznámka: Funkce musí být aktivována na hlasové hlasovém modulu venkovního tabla.

6. Technické údaje

Označení	Hodnota
Napětí sběrnice	28 V ± 2 V DC / 0,65 A
Krytí	IP20
Provozní teplota	-5 °C...+45 °C
Skladovací teplota	-40 °C...+70 °C
Připojovací svorky 13 a 14 – průřezy vodičů	až 2 x 2,5 mm ²
Bezpotenciálový výstup pro zámek nebo světlo	100-240 V AC a max. 3 AX
Připojovací svorky – průřezy vodičů pro sběrnici	2 x 0,28 mm ² ... 2 x 0,75 mm ²
Rozměry (v × š × h):	51 × 51 × 29 mm

7. Montáž / instalace



Upozornění

Elektrické napětí!

Při přímém nebo nepřímém kontaktu s díly pod napětím dochází k nebezpečnému průchodu proudu tělem. Důsledkem může být úraz způsobený elektrickým proudem, popálení či dokonce smrt.

- Před montáží a/nebo demontáží odpojte síťové napájení!
- Práce s napájecím systémem 100-240 V smí provádět pouze specializovaní odborníci!

7.1. Požadavky na instalaci



Upozornění

Elektrické napětí!

Zařízení smí instalovat pouze osoba s odpovídající elektrotechnickou kvalifikací.

- Nesprávná instalace ohrožuje život váš i uživatele elektrického systému.
- Nesprávná instalace může způsobit vážné poškození majetku, např. může dojít k požáru.

Minimální nezbytné odborné znalosti a zkušenosti pro instalaci jsou následující:

- Uplatňujte „pět bezpečnostních pravidel“ (DIN VDE 0105, EN 50110):

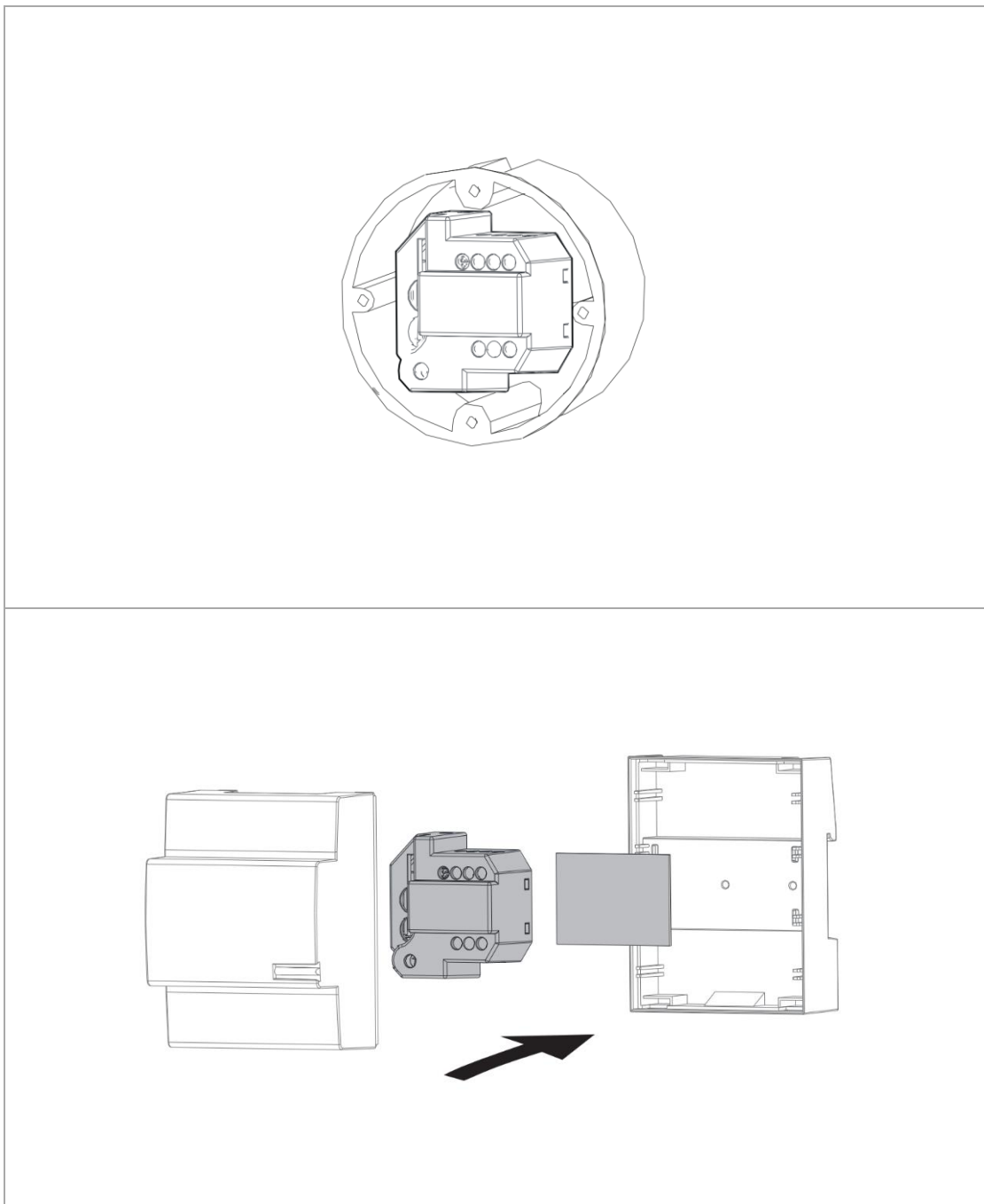
1. Odpojte od napájení
2. Zajistěte zařízení proti opětovnému zapojení
3. Ujistěte se, že je zařízení bez napětí
4. Proveďte uzemnění a zkratování
5. Sousedící živé části opatřete kryty nebo zábranami.
 - Používejte vhodný ochranný oděv.
 - Používejte pouze vhodné nástroje a měřicí zařízení.
 - Zkontrolujte typ napájecí sítě (TN systém, IT systém, TT systém) pro zajištění následujících podmínek napájení (klasické uzemnění, ochranné zemnění, potřebná dodatečná opatření atd.).
 - Není dovoleno užívat přístroje jinak, než je určeno, nebo na jiná vyšší napětí, než je předepsáno.
 - Je zakázáno používat elektroinstalační přístroje tam, kde by mohlo dojít při užívání k jejich zaplavení, zastříkání vodou, nebo kde by vlivem nadměrné prašnosti byla snížena jejich funkčnost a bezpečnost. Tato podmínka neplatí u přístrojů, které jsou pro daný typ prostředí určeny a jsou označeny příslušným stupněm krytí IPxx dle ČSN EN 60 529.

7.2. Obecné pokyny pro instalaci

- Přes připojenou sběrnici odpojte všechny větve elektroinstalace (např. vnitřní stanice, venkovní stanice, systémové zařízení).
- Neinstalujte univerzální řídicí jednotky přímo vedle zvonkového transformátoru a jiných napájecích zdrojů (aby nedocházelo k rušení).
- Neinstalujte kabely sběrnice systému spolu s kabely 100-240 V.
- Nepoužívejte společné kabely pro připojení otevíračů dveří a vedení systémové sběrnice
- Zamezte vzniku můstků mezi různými typy kabelů.
- Používejte pouze dva vodiče pro systémovou sběrnici ve čtyř-žilovém nebo více-žilovém kabelu.
- Při smyčkování nikdy nezapojujte příchozí a odchozí sběrnici do jednoho kabelu.
- Nikdy nezapojujte interní a externí sběrnici do jednoho kabelu.

7.3. Možnosti instalace přístroje M2305-02

Přístroj se smí instalovat do rozvodné krabice ve zdi/na zdi. Pro montáž na nosné přístrojové lišty v souladu s normou DIN EN 50022 se používá adaptér na DIN lištu 53001DR-02.



8. Závěrečná ustanovení

Výrobce si vyhrazuje právo provádět technické změny na výrobku, stejně tak v obsahu tohoto dokumentu bez předchozího upozornění. Detailní specifikace výrobku souhlasí v čase realizace objednávky. Společnost ABB nepřijímá žádnou zodpovědnost za možné chyby nebo nekompletnost dokumentu.

Výrobce si vyhrazuje práva k tomuto dokumentu a jeho obsahu. Dokument, jeho obsah anebo jeho části nesmějí být reprodukovány, šířeny nebo opětovně použity třetí stranou bez předchozího písemného svolení společností ABB.

Copyright © 2020, ABB s.r.o., Elektro-Praga. Všechna práva vyhrazena.



ABB s.r.o.

Elektro-Praga

Resslova 3

466 02 Jablonec nad Nisou

Kontaktní centrum

Tel. 800 312 222

Technická podpora:

Tel.: 800 800 104

E-mail: epj.jablonec@cz.abb.com

nizke-napeti.cz.abb.com