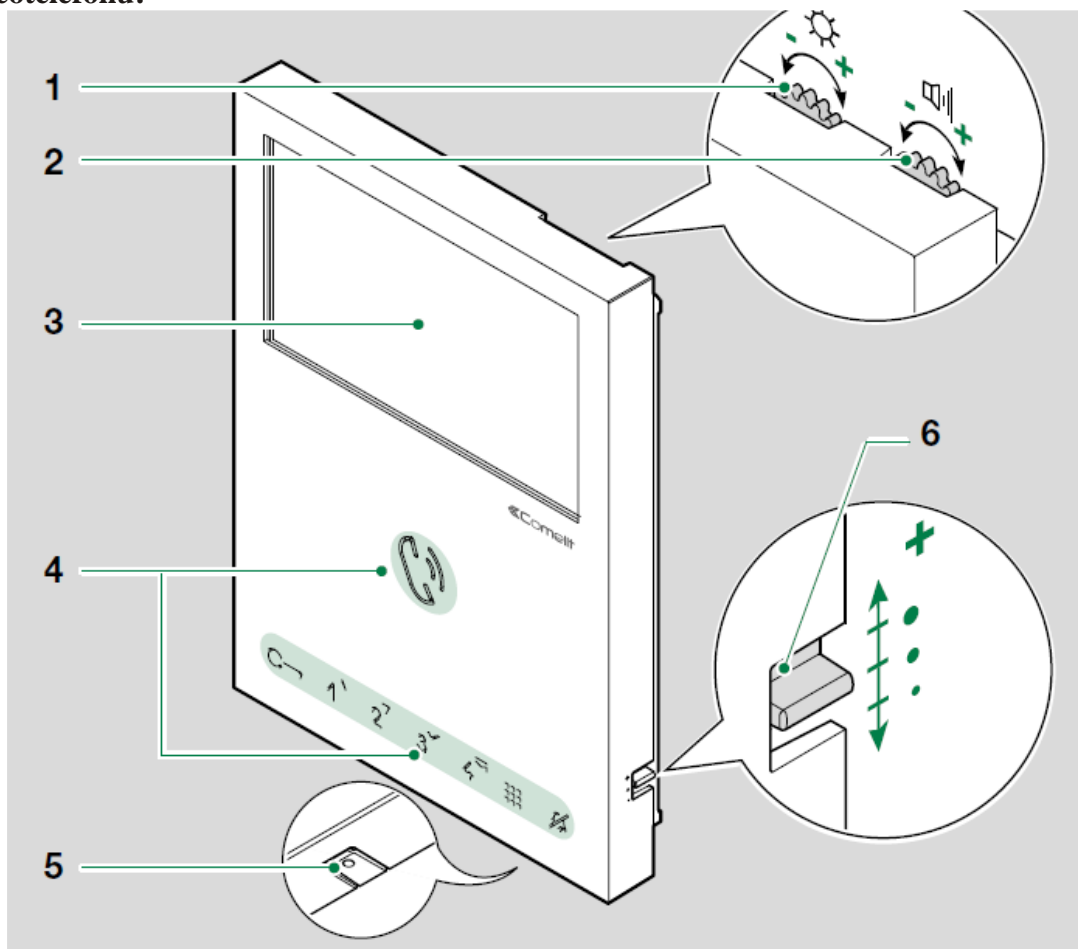


Návod na obsluhu videotelefonu Comelit 6741W

Blahopřejeme, koupili jste vysoce kvalitní produkt Comelit. Tento produkt odpovídá všem právním úpravám a normám evropské unie. **Děkujeme Vám, za projevenou důvěru.**

Monitor umožňuje přenést video komunikaci z tabla na mobilní aplikaci prostřednictvím vašeho lokálního Wi-Fi routeru s přístupem na internet. Aplikaci Comelit pro Android nebo iOS lze zdarma stáhnout na [Google Play](https://play.google.com/store/apps/details?id=com.comelit) nebo [App store](https://apps.apple.com/cz/developer/comelit/id1451111111).

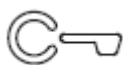
Popis videotelefonu:



1. Nastavení jasu obrazu. Pro snížení jasu otočte kolečkem doleva a pro zvýšení doprava.
2. Nastavení hlasitosti reproduktoru. Pro snížení otočte kolečkem doleva a pro zvýšení doprava.
3. 4,3" LCD displej 16:9
4. Dotyková tlačítka.
5. Mikrofón.
6. Nastavení hlasitosti zvonění. V horní pozici je nejsilnější, ve střední tlumenější a v dolní nejslabší.

Doba hovoru je omezená systémem. Pokud bude hovor probíhat dlouho, automaticky se ukončí. Aktuální nastavení doby hovoru ověřte u Vaší instalační firmy. Hovor též bude automaticky ukončen po stisku tlačítka klíče (1s nebo 10s podle nastavení instalační firmou).

Popis tlačítek:



Tlačítko se továrně používá pro otevření vstupu u kterého je instalovaný vstupní panel, z kterého přichází volání, ale může být použito i pro jiné funkce. Aktuální nastavení vašeho videotelefonu konzultujte s instalační firmou, která prováděla instalaci.



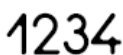
Tlačítka pro pohyb v menu.
Slouží pro pohyby nahoru, dolů, doleva a doprava.



Tlačítko potvrzení výběru v menu.
Stiskněte a uvolněte pro potvrzení.



Tlačítko pro vypnutí zvonění (funkce soukromí) od venkovního tabla nebo telefonu recepčního.



Volitelná programovatelné tlačítka. Standardně jsou osazená pouze u černých monitorů, pro bílé je nutno je dokoupit jako příslušenství samostatně. Aktuální nastavení vašeho videotelefonu konzultujte s instalační firmou, která prováděla instalaci.



Tlačítko pro aktivaci audio komunikace. Během příchozího hovoru krátce stiskněte pro zahájení komunikace. Při opětovném stisknutí dojde k přerušení komunikace.

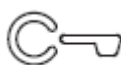


Tlačítko menu
Stisknutí během vypnutého displeje, rozsvítí displej a umožní vstup do menu.
Stisknutí na domovské obrazovce, vypne displej.
Stisknutí během navigace v menu, návrat na předchozí obrazovku.



Tlačítko pro menu zpráv.
Stiskněte, pokud je zapnutý displej pro rychlý přístup do paměti zpráv.

Popis LED indikace:



Kontinuální blikání - probíhá hovor
Pomalé blikání - dveře otevřeny
1 bliknutí po stisku - potvrzení otevření dveří



Trvalý svit - indikace vypnutí zvonění (funkce soukromí aktivována)
3 bliknutí každých 5s - indikace zapnuté funkce doktor (dveře se otevřou automaticky 2s po zazvonění na adresu telefonu s aktivovanou funkcí doktor)
4 bliknutí - systém je obsazen (není možné provést požadovanou operaci)



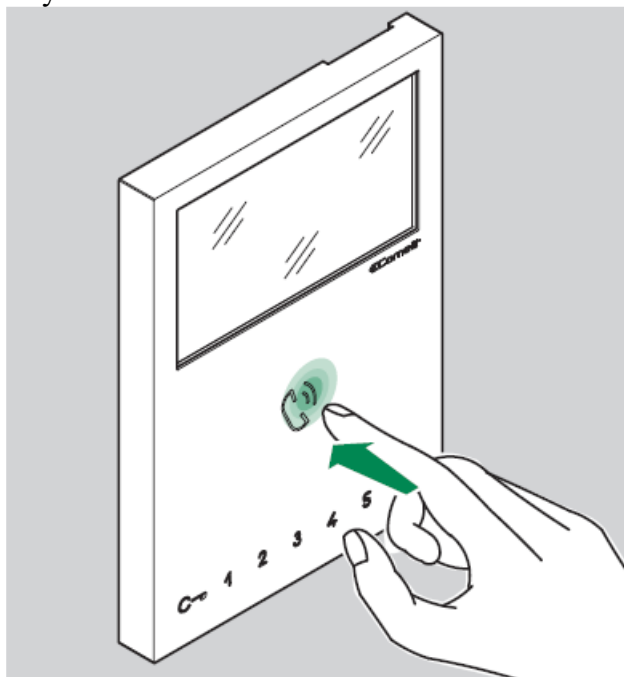
Kontinuální blikání - příchozí volání
Trvalý svit (při hovoru) - audio komunikace je aktivní
Trvalý svit (při nečinnosti) - aktivovaná funkce automatického vyzvednutí hovoru



Kontinuální blikání – nová zpráva (zmeškané volání) v menu

Vyzvednutí příchozího volání

Stiskněte dotykové tlačítko se symbolem sluchátka








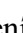

Aktivace / deaktivace módu automatického vyzvednutí hovoru

Podržte dotykové tlačítko se symbolem sluchátka po dobu cca 5 sekund.


Aktivace - ozve se potvrzovací tón a tlačítko zůstane svítit

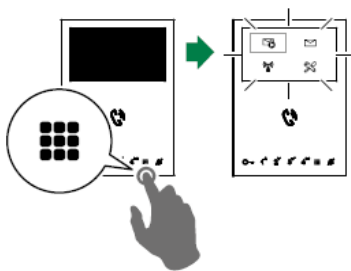
Deaktivace - ozve se potvrzovací tón a tlačítko zhasne

Změna vyzváněcí melodie

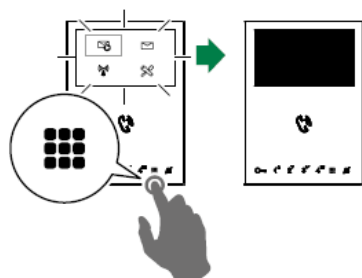
1. Stiskněte na 6s tlačítko  Jakmile se ozve potvrzující tón a rozbliká se tlačítko  telefon vstoupil do programovacího režimu. Tato operace může být vykonána pouze pokud je monitor ve standby režimu. Pokud je systém obsazen (probíhá volání na jiného uživatele) LED  4x zabliká.
2. Stiskněte tlačítko  dle popisu níže pro nastavení požadovaného typu vyzvánění
1x (uslyšíte 1 potvrzující tón) pro změnu vyzváněcího tónu od tabla
2x (uslyšíte 2 potvrzující tóny) pro změnu vyzváněcího tónu z jednotky protýra (recepce)
3x (uslyšíte 3 potvrzující tóny) pro změnu vyzváněcího tónu interkomunikace mezi telefony
4x (uslyšíte 4 potvrzující tóny) pro změnu vyzváněcího tónu od tlačítka u dveří
3. Stiskněte opakovaně tlačítko **1**  pro výběr požadované melodie
4. Stiskněte tlačítko **2**  pro uložení poslední melodie, kterou jste slyšeli a zvolili jako požadovanou vyzváněcí melodii. Ozve se potvrzující tón, telefon opustí programovací režim a LED  zhasne.
5. Zopakujte kroky 1-4 pro výběr další vyzváněcí melodie.

Navigace v menu

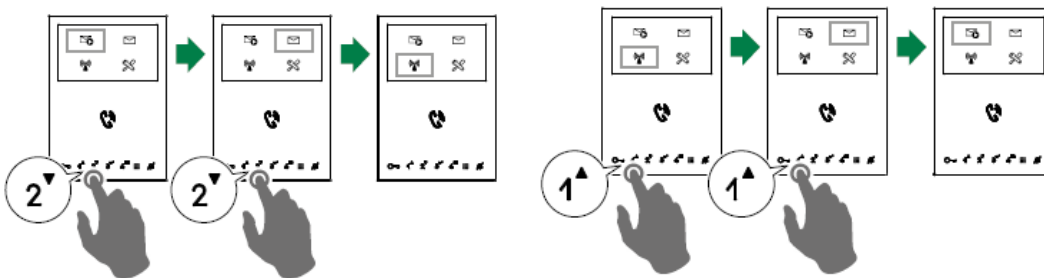
- Pokud je monitor v klidu (standby), stiskněte klávesu  pro zapnutí displeje.





- Pokud je monitor aktivovaný, stiskněte klávesu  pro vypnutí displeje

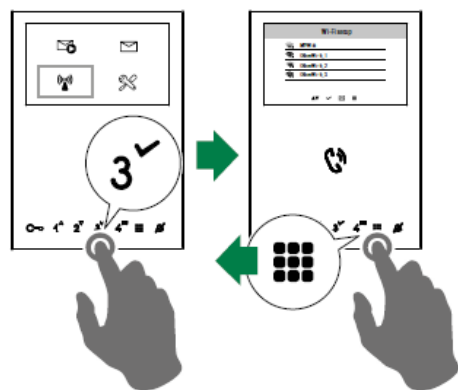


- Pohyb v menu použitím kláves  a 





- Stiskněte klávesu  pro potvrzení volby

- Stiskněte klávesu  pro návrat na předchozí obrazovku.




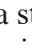

Video paměť

Tato funkce umožňuje automaticky nahrát 5s videoklip pokud nebude vyzvednut příchozí hovor.

- V menu se přesuňte na tuto ikonu  a stiskněte klávesu  pro aktivování této funkce. Ikona zmodrá pro potvrzení, že funkce byla aktivována.

Video zprávy

Tato funkce Vám umožní prohlédnout si uložené videoklipy.

- V menu se přesuňte na tuto ikonu  a stiskněte klávesu  pro přístup do paměti videoklipů. Modrá ikona kolem videoklipu signalizuje, že tento videoklip nebyl ještě přehrán. Pro přehrání krátce stiskněte klávesu . Pro vymazání tuto klávesu podržte dlouho. Po přehrání se videoklip podbarví zeleně.

Wi-Fi

Ikona v hlavním menu slouží pro přístup do nastavení Wi-Fi a zároveň signalizuje stav připojení.



Přístupový bod – monitor vysílá vlastní Wi-Fi signál a není připojen k lokálnímu routeru



Ztráta spojení s routerem – monitor je nastavený pro příjem Wi-Fi z routeru ale nedetekuje spojení. Zkontrolujte: je-li router zapnutý, zda funguje správně, vzdálenost od monitoru, přihlašovací údaje Wi-Fi.



Router je připojený ale není přístup k internetu.

Síla signálu Wi-Fi



Vynikající



Dobrá



Nízká



Slabá – NEDOSTATEČNÁ

Nastavení Wi-Fi z monitoru

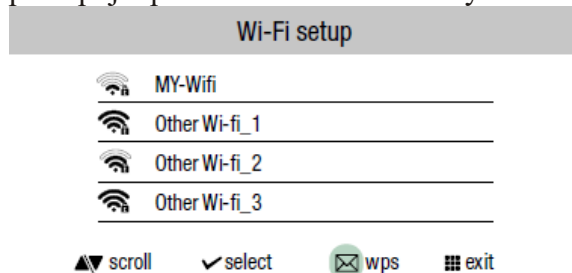


V menu se přesuňte na ikonu Wi-Fi a stiskněte klávesu pro přístup do nastavení Wi-Fi. Monitor začne skenovat dostupné Wi-Fi sítě.

Pro připojení monitoru k routeru doporučujeme použít WPS tlačítko.

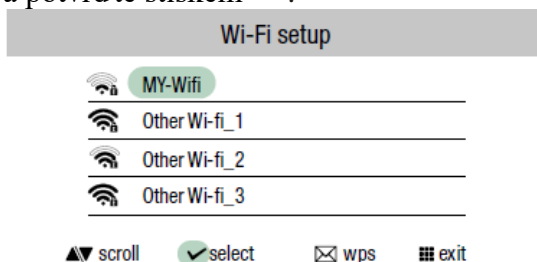
Připojení Wi-Fi pomocí WPS tlačítka

Jakmile se zobrazí dostupné Wi-Fi sítě, stiskněte klávesu  pro bezpečné spojení přes WPS a postupujte podle instrukcí zobrazených na monitoru.

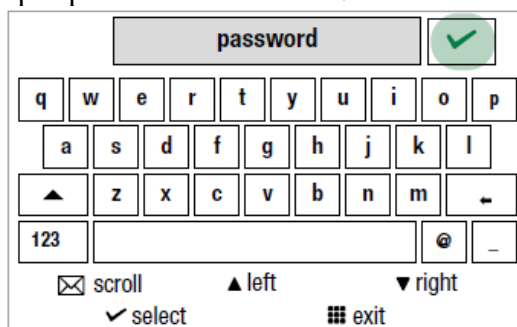


Manuální nastavení Wi-Fi připojení

1. Pokud router neumožňuje připojení pomocí WPS tlačítka, zvolte z naskenovaných Wi-Fi vaši síť a potvrďte stiskem ✓ .



2. Vložte heslo pro Wi-Fi manuálně pomocí zobrazené klávesnice. Pro pohyb použijte klávesy ▲▼ a pro potvrzení klávesu ✓ .



Nainstalujte si aplikaci Comelit a ověřte, že všechny funkce fungují správně.

Nastavení Wi-Fi připojení pomocí mobilní aplikace

- Řiďte se instrukcemi v samostatném manuálu Rychlá registrace

Varování: Comelit Group S.p.A ani Alarm Absolon s.r.o. nenesou žádnou odpovědnost za nesprávné použití přístroje, za úpravy provedené třetími stranami za libovolným účelem a za použití neoriginálních doplňků a materiálů.

Pozor!!! Z důvodu redukování rizika poškození a elektrického šoku:

- Neotvírejte přístroj a neprovádějte svépomocí žádné opravy. Bude-li to nutné, vyžádejte si tuto službu u kvalifikovaného personálu.
- Nevkládejte žádné předměty do přístroje a vyvarujte se vylití kapalin do zařízení.
- K čištění použijte navlhčeného jemného hadříku. K čištění zásadně nepoužívejte alkoholu nebo jiných agresivních látek. Tyto prostředky mohou přístroj poškodit.

V1.0 191231