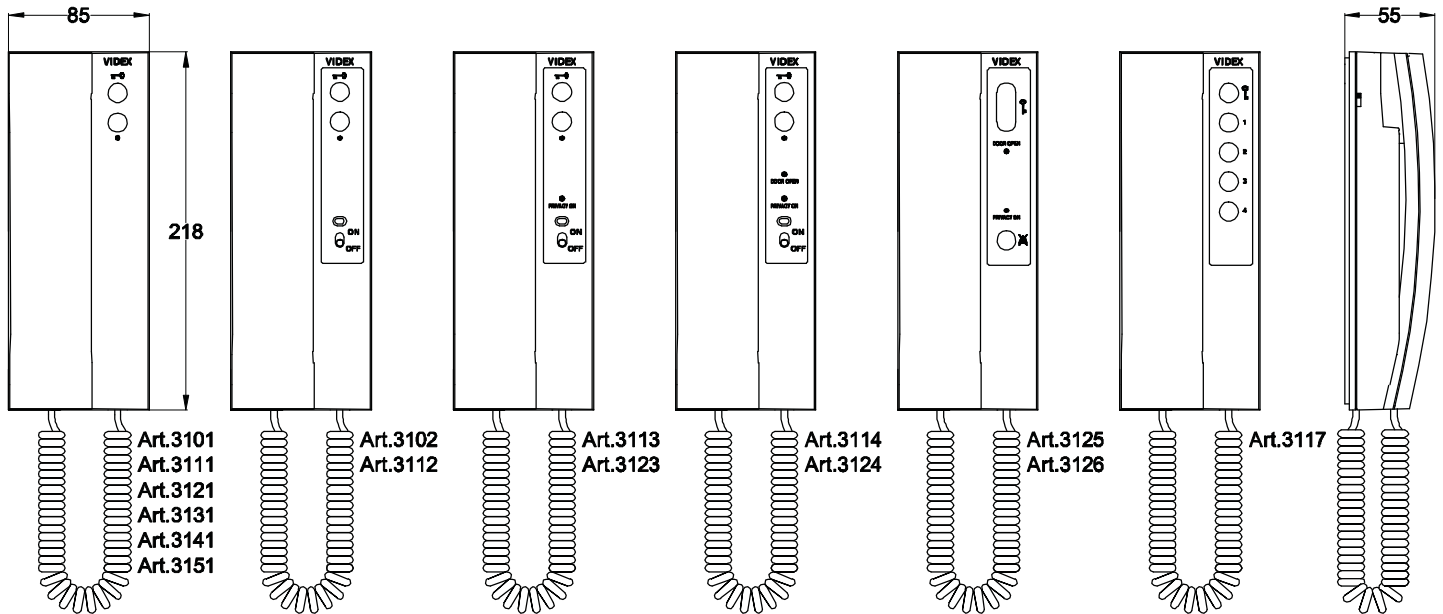


## DOMÁCÍ TELEFONY



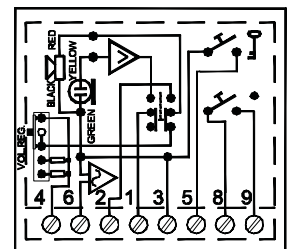
### PRO "3+N" A "4+N" SYSTÉMY

#### Art.3101

Domovní telefon vyrobený z nárazu-vzdorného ABS plastu bílé barvy s tlačítkem pro „uvolnění dveřního zámku“ a druhým „servisním tlačítkem“. Vyzvánění 12 Vac elektromechanickým bzučákem (plně kompatibilní se staršími systémy) a elektronickým tónem s možností nastavení 3 úrovní hlasitosti vyzvánění (•••: tichá, střední, hlasitá). Vstup elektronického vyzvánění může být použit pro vyzvánění na podlaží (viz. obr. 12).

#### Svorky:

4	Vstup elektronického vyzvánění
6	Vstup elektromagnetického bzučáku
2	Vstup hovorové linky z mikrofonu venkovní stanice do reproduktoru sluchátka
1	Výstup hovorové linky z mikrofonu sluchátka do reproduktoru venkovní stanice <sup>1</sup> signál „uvolnění dveřního zámku“ pokud podporováno hlasitou jednotkou
3	Zem
5	Příkaz „uvolnění dveřního zámku“
8	Suchý kontakt servisních tlačítek (24Vac/dc 2A MAX)
9	



Art.3101

<sup>1</sup> Tuto svorku lze také použít pro uvolnění dveřního zámku, pokud tuto funkci podporuje připojená venkovní hlasitá jednotka. V tomto případě svorka "5" je připojena do svorky "1" a vodič pro „uvolnění dveřního zámku“ není zapotřebí.

**POZNÁMKA: Pouze s hlasitými jednotkami, které obsahují signál „uvolnění dveřního zámku“ na svorce "1".**

#### Art.3102

Jako Art.3101, ale s vypínačem „Soukromí“ pro vypnutí vyzvánění. Pokud je vypínač v pozici „Vypnuto/OFF“ (malé červené okénko) vyzvánění bzučáku je vypnuto.

#### Art.3111

Jako Art.3101, ale bez vyzvánění elektromagnetickým bzučákem. Svorka "6" je osazena, ale nepoužita.

#### Art.3112

Jako Art.3111 ale s vypínačem „Soukromí“ pro vypnutí vyzvánění. Pokud je vypínač v pozici „Vypnuto/OFF“ (malé červené okénko) vyzvánění bzučáku je vypnuto.